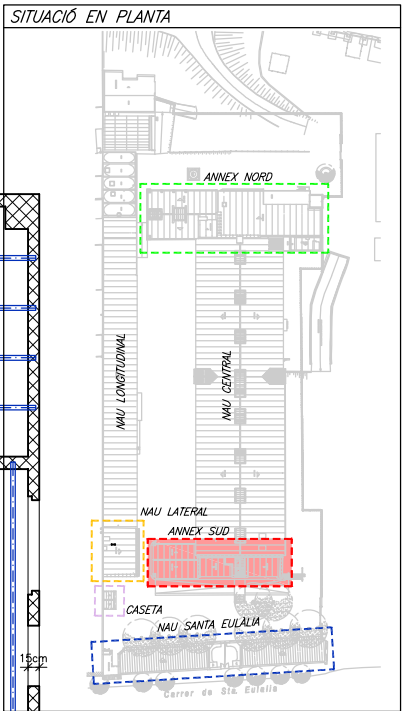
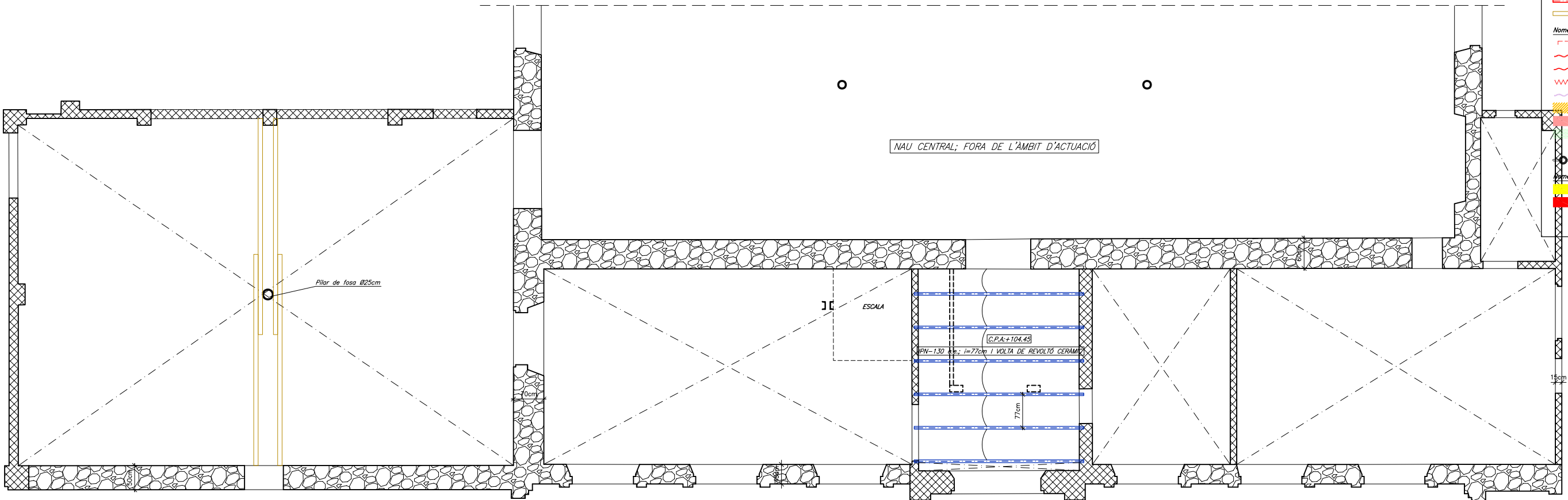


NAU ANNEX SUD
ESTRUCTURA SPB/COBERTES NIVELL INFERIOR –Estat actual; enderrocs–
DIN A1: E:1/50
DIN A3: E:1/100



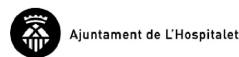
LEGENDA	
Nomenclatura d'elements de suport	
	Paret de càrrega de mamposteria
	Paret de càrrega de maó massís
	Paret de càrrega de "gera"
	Paret de càrrega de "totxana"
	Mur de formigó armat
	Pilar metàl·lic
Nomenclatura d'elements de sostres	
	Bigueta de formigó prefabricada
	Bigueta/perfil metàl·lic segons projecte any 2020
	Bigueta/perfil metàl·lic original existent
	Bigueta/perfil metàl·lic de nova execució
	Bigueta de fusta
Nomenclatura de patologies	
	Cosit d'esquerda
	Esquerdes o fissures en parets estructurals
	Esquerdes o fissures en sostres
	Bigueta de fusta trencada
	Esquerdes o fissures en parets no estructurals
	Biguetes de fusta en mal estat
	Perfils metàl·lics rovellats
	Deformació excessiva forjats
	Humitats
	Apuntalament
Nomenclatura d'actuacions	
	Enderroc
	Obra nova



NAU ANNEX SUD
ESTRUCTURA PLANTA ALTELL –Estat actual; enderrocs–
DIN A1: E:1/50
DIN A3: E:1/100

47926956Q LAURA-
MARIA SOLSONA (R:
U44924322)

Digitally signed by
47926956Q LAURA-MARIA
SOLSONA (R:U44924322)
Date: 2025.04.11 16:34:20
+02'00'



PROMOTOR
AMB. SAEP II

REDACTOR
GFA2 + self-office, UTE

AUTOR

exp. 905232/21

P. D'EXECUCIÓ

CONSOLIDACIÓ I ADEQUACIÓ DE DIVERSES
NAUS A CAN TRINXET

L'Hospitalet de Llobregat

NAU CENTRAL SUD

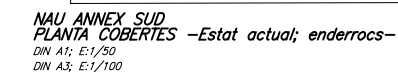
Estructura estat actual






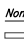


A3: 1/100
A1: 1/50

E-D01






V.00
02/2025



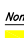









Nomenclatura d'elements de suport

	Paret de càrrega de mamposteria
	Paret de càrrega de maó massís
	Paret de càrrega de "gero"
	Paret de càrrega de "totxana"
	Mur de formigó armat
	Pilar metàl·lic



Nomenclatura d'elements de sostres

	Bigueta de formigó prefabricada
	Bigueta/perfil metàl·lic segons projecte any 2020
	Bigueta/perfil metàl·lic original existent
	Bigueta/perfil metàl·lic de nova execució
	Bigueta de fusta

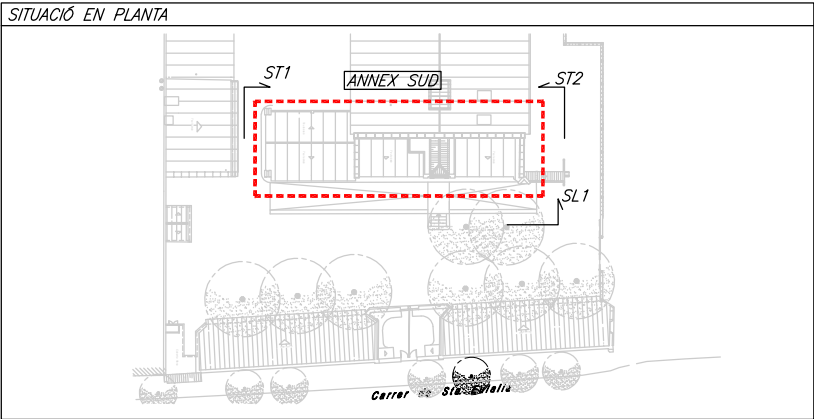
Nomenclatura de patologies

	Cosit d'esquerda
	Esquerdas o fissures en parets estructurals
	Esquerdas o fissures en sostres
	Bigueta de fusta trencada
	Esquerdas o fissures en parets no estructurals
	Biguetes de fusta en mal estat
	Perills metàl·lics rovellats
	Deformació excessiva farjats
	Humitats
	Apuntalament

Nomenclatura d'actuacions

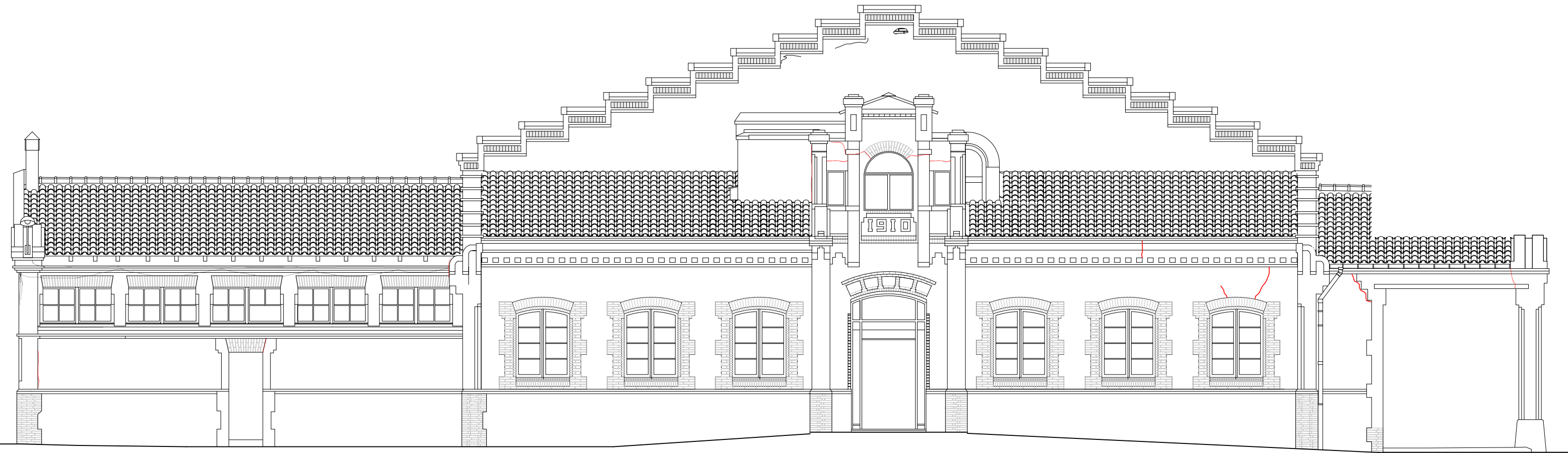
	Enderroc
	Obra nova



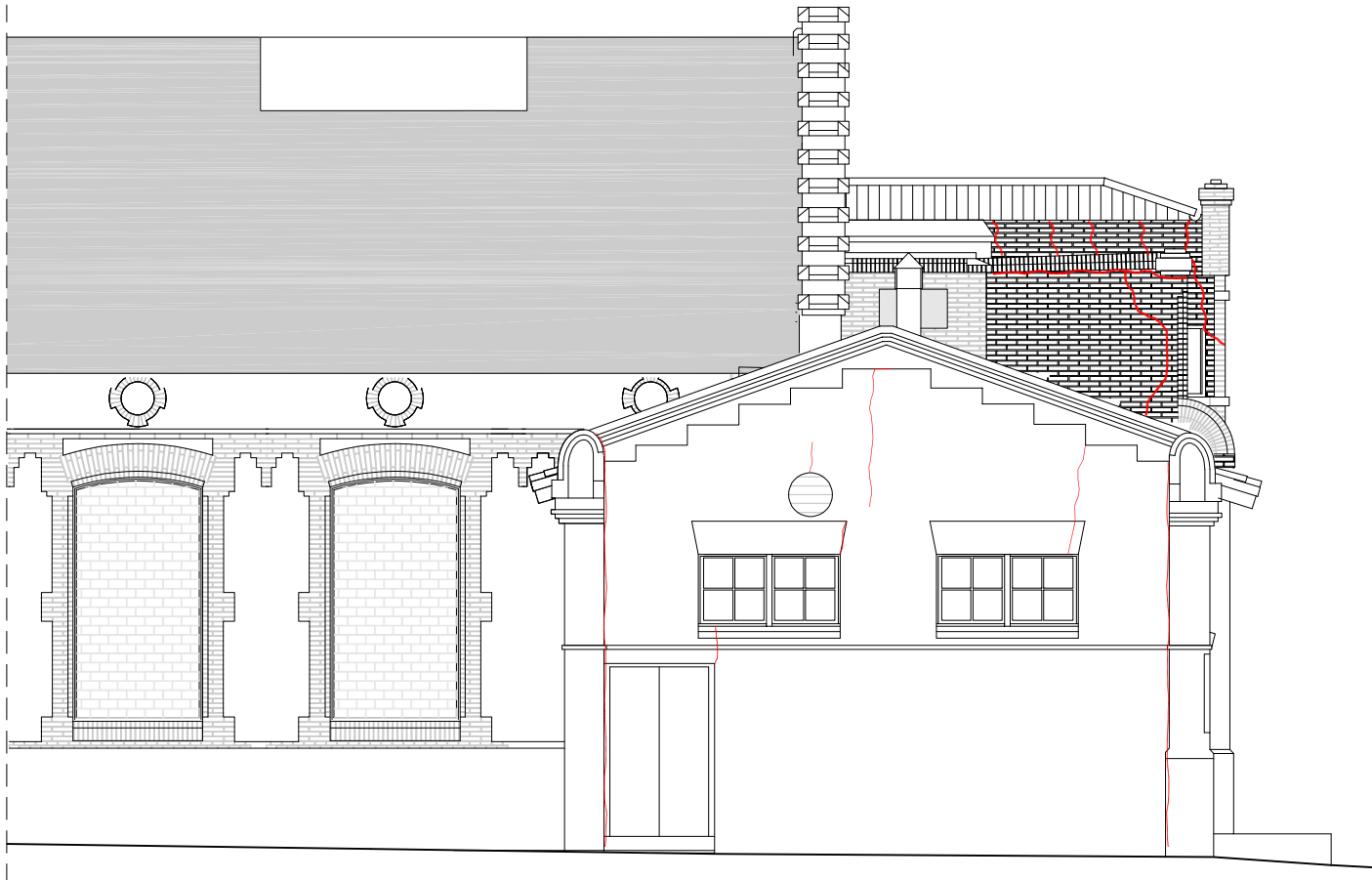


LLEGGENDA

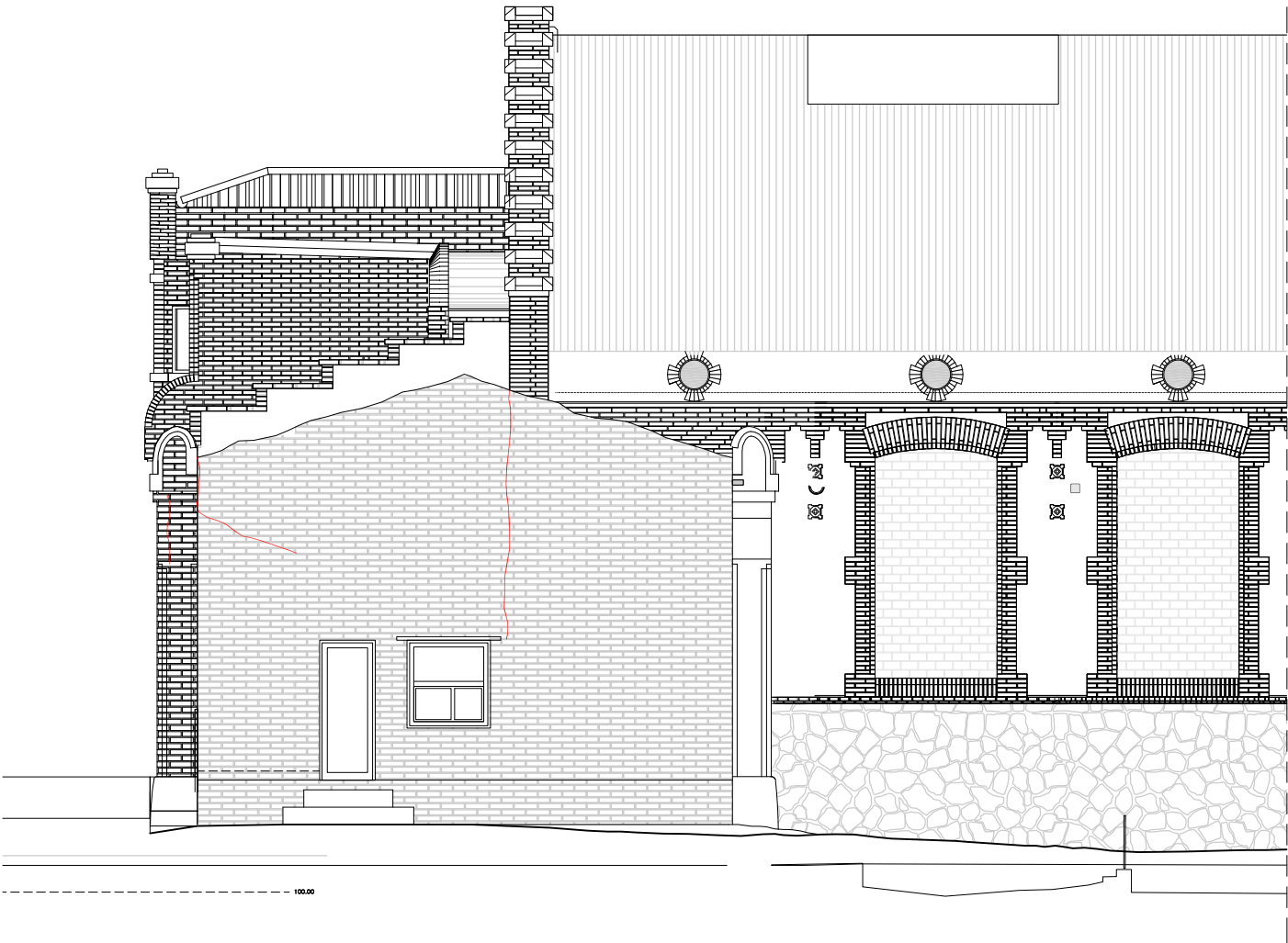
Nomenclatura d'elements de suport	
	Paret de càrrega de mamposteria
	Paret de càrrega de maó massís
	Paret de càrrega de "gero"
	Paret de càrrega de "totvana"
	Mur de formigó armat
	Pilar metàl·lic
Nomenclatura d'elements de sostres	
	Bigueta de formigó prefabricada
	Bigueta/perfil metàl·lic segons projecte any 2020
	Bigueta/perfil metàl·lic original existent
	Bigueta/perfil metàl·lic de nova execució
	Bigueta de fusta
Nomenclatura registre fotogràfic	
	Fotografia
Nomenclatura de patologies	
	Esquerdes o fissures en parets estructurals
	Esquerdes o fissures en sostres
	Bigueta de fusta trencada
	Esquerdes o fissures en parets no estructurals
	Biguetes de fusta en mal estat
	Perfils metàl·lics rovellats
	Deformació excessiva forjats
	Humitats
	Apuntalament
Nomenclatura d'actuacions	
	Enderroc
	Obra nova



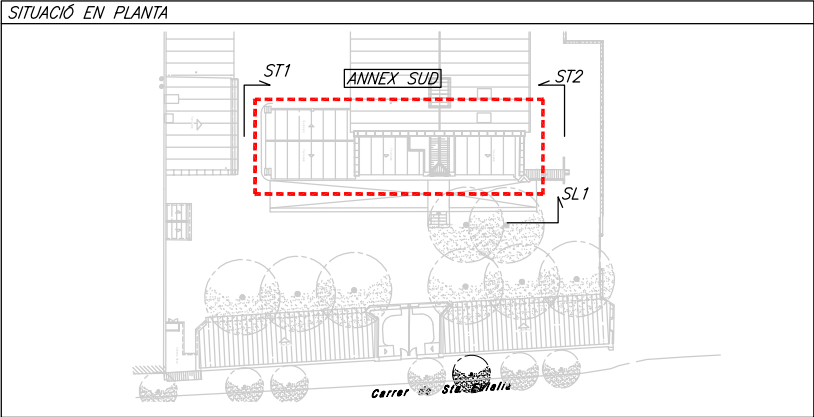
NAU ANNEX SUD
ALÇAT LONGITUDINAL "SL1" -Patologies estructurals; tractament-
DNV A1; E1/50
DNV A3; E1/100



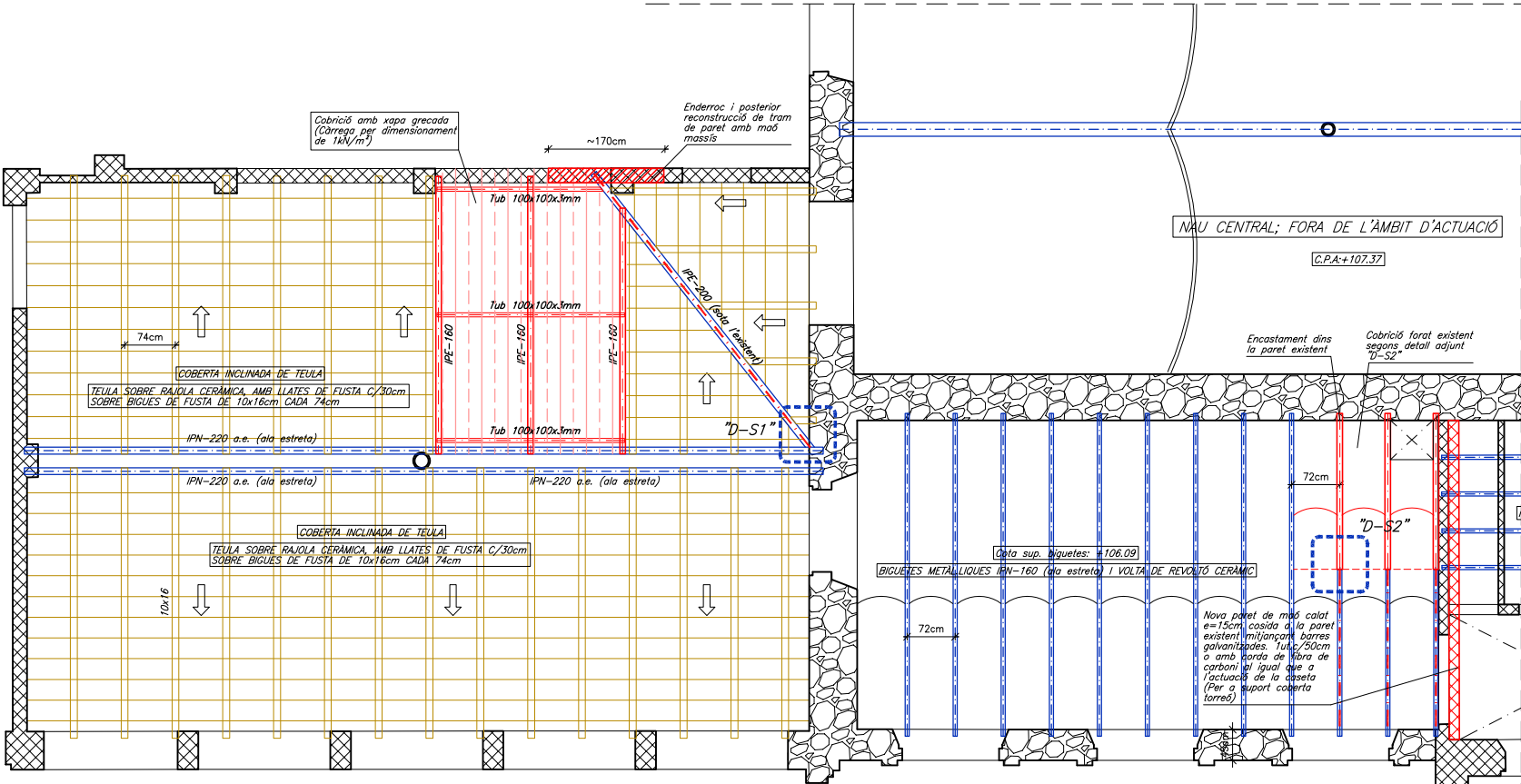
NAU ANNEX SUD
ALÇAT TRANSVERSAL "ST1" -Patologies estructurals; tractament-
DIN A1: E:1/50
DIN A3: E:1/100



NAU ANNEX SUD
ALÇAT TRANSVERSAL "ST2" -Patologies estructurals; tractament-
DIN A1: E:1/50
DIN A3: E:1/100



LLEENDA	
Nomenclatura d'elements de suport	
	Paret de càrrega de mamposteria
	Paret de càrrega de maó massís
	Paret de càrrega de "gero"
	Paret de càrrega de "totrانا"
	Mur de formigó armat
	Pilar metàl·lic
Nomenclatura d'elements de sostres	
	Bigueta de formigó prefabricada
	Bigueta/perfil metàl·lic segons projecte any 2020
	Bigueta/perfil metàl·lic original existent
	Bigueta/perfil metàl·lic de nova execució
	Bigueta de fusta
Nomenclatura registre fotogràfic	
	Fotografia
Nomenclatura de patologies	
	Esquerdes o fissures en parets estructurals
	Esquerdes o fissures en sostres
	Bigueta de fusta trencada
	Esquerdes o fissures en parets no estructurals
	Biguetes de fusta en mal estat
	Perfils metàl·lics rovellats
	Deformació excessiva forjats
	Humitats
	Apuntalament
Nomenclatura d'actuacions	
	Enderroc
	Obra nova



NAU ANNEX SUD
ESTRUCTURA SPB/COBERTES NIVELL INFERIOR –Estat reformat–
DIN A1; E:1/50
DIN A3; E:1/100

ESTATS DE CÀRREGUES DE LES COBERTES A RECONSTRUIR							
ZONA	DESCRIPCIÓ SOSTRES	CONCARRREGUES (G)= 1,35		SOLICITUDS		SOLICITUDS	
		PES PROPRI (kN/m²)	CÀRREGUES PERMANENTS	CÀRREGA DE VENT	SOLICITUDS	SOLICITUDS	TOTAL
COBERTA "A"	Perfis metàl·lics i xapa grecada	0,20kN/m²	0,10kN/m²	0,20kN/m²	1,00kN/m²	0,40kN/m²	11,75kN/m²

NOTA: Les diferents càrregues de ús no són concomitants entre elles.

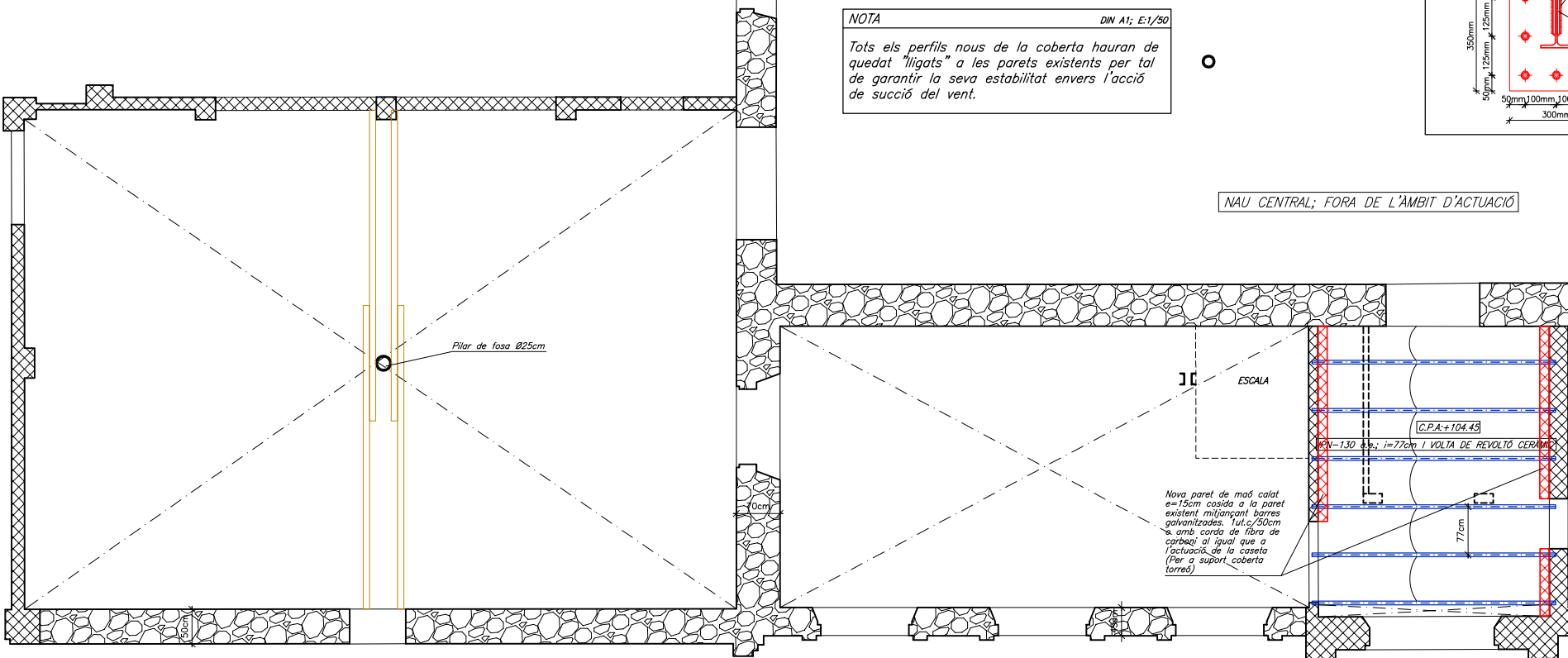
CARACTERÍSTIQUES DELS MATERIALS						
MATERIAL	LOCALITZACIÓ DE L'ELEMENT	ESPECIFICACIÓ MATERIAL	RECOBRIMENT	RESISTÈNCIA FOC (2)	NIVELL DE CONTROL	COEFICIENT DE SEGURETAT
ACER LAMINAT	PILARS I BIGUES	S 275 JR	—	R=0	NORMAL	γs= 1,05

(2) Resistència al foc de l'element sense cap protecció addicional. (En el cas d'estructura metàl·lica no es contempla cap aportació del material en brut.)

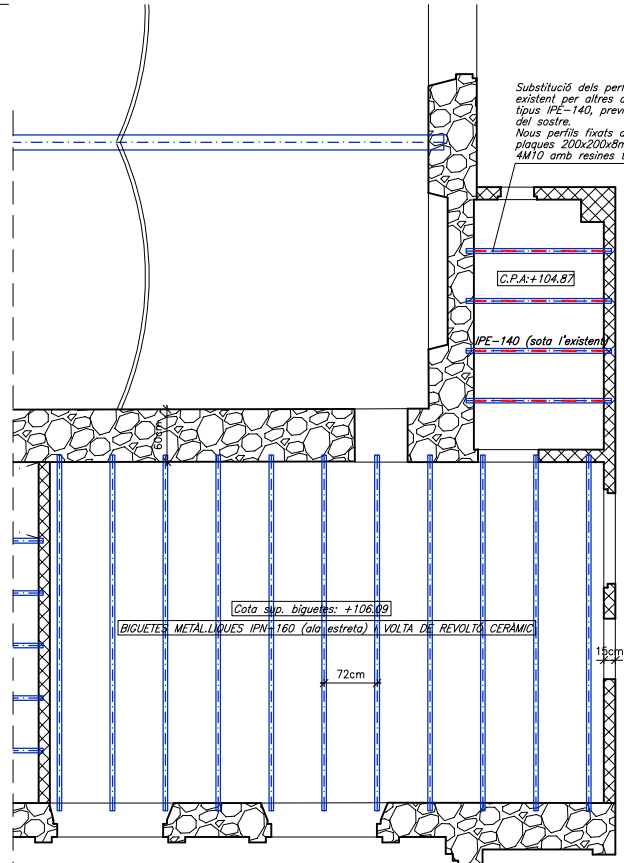
NORMATIVA APLICABLE:
Formigó i acer corrugat: CÒDIGO ESTRUCTURAL, EUROCODI 2 (Anejo España); Acer laminat: CÒDIGO ESTRUCTURAL, EUROCODI 3; Altres materials: CTE-DB

NOTA
DIN A1; E:1/50

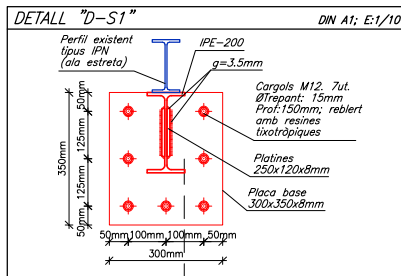
Tots els perfils nous de la coberta hauran de quedar "ligats" a les parets existents per tal de garantir la seva estabilitat envers l'acció de succió del vent.



NAU ANNEX SUD
ESTRUCTURA PLANTA ALTELL –Estat reformat–
DIN A1; E:1/50
DIN A3; E:1/100

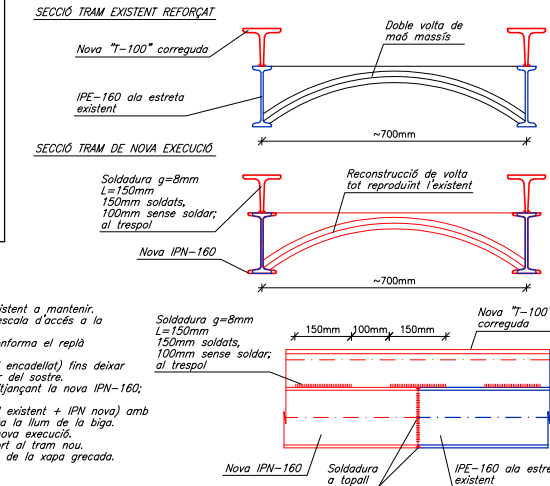


NAU ANNEX SUD (Costat bàscula)
ESTRUCTURA SPB/COBERTES NIVELL INFERIOR –Estat reformat–
DIN A1; E:1/50
DIN A3; E:1/100



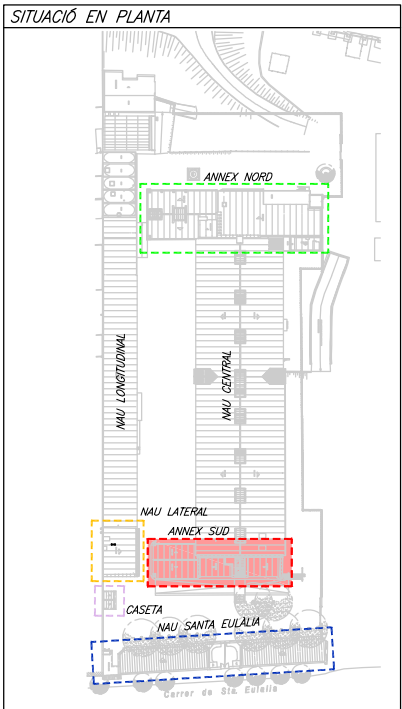
- PROCÉS D'EXECUCIÓ:
- Apuntament del tram de sostre existent a mantenir.
 - Enderroc complet del badolat de l'escala d'accés a la nau central.
 - Enderroc del tram de sostre que conforma el replà d'escala d'accés a la nau central.
 - Desmuntatge de la coberta (teules i encadellat) fins deixar vistos els envars i la part superior del sostre.
 - Perllongació dels perfils existents mitjançant la nova IPN-160; tot soldant-les a "testa".
 - Reforç superior de les biguetes (IPN existent + IPN nova) amb una T-100 correguda al llarg de tota la llum de la biga.
 - Execució de les voltes al tram de nova execució.
 - Formació dels envars de sostre nou al tram nou.
 - Execució de l'encadellat i col·locació de la xapa grecada.

DETALL "D-S2"
DIN A1; E:1/10

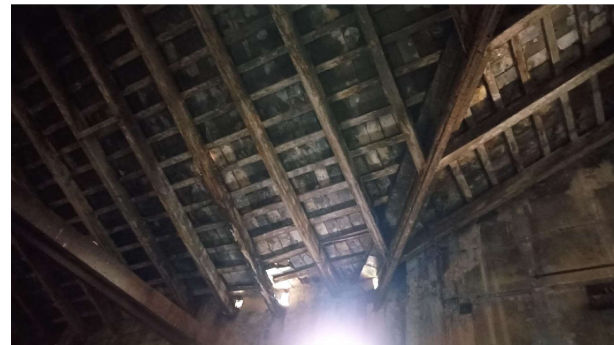


LLEGENDA

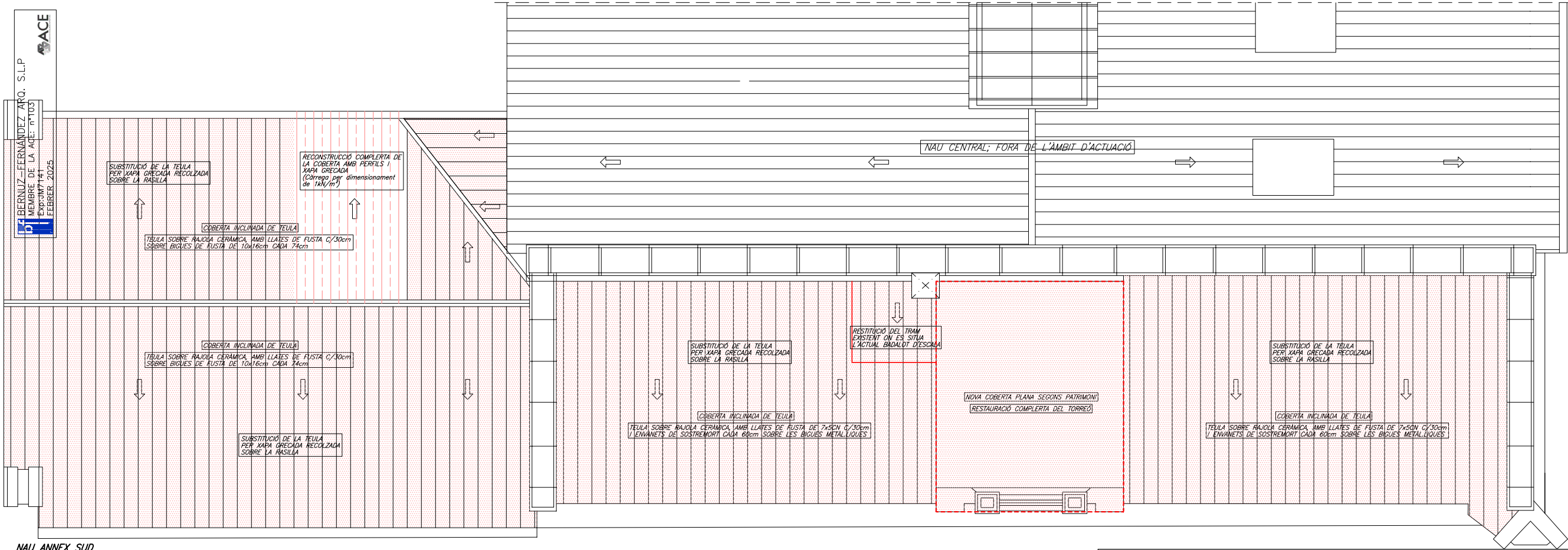
- Nomenclatura d'elements de suport
- Paret de càrrega de mamposteria
 - Paret de càrrega de maó massís
 - Paret de càrrega de "gero"
 - Paret de càrrega de "totxana"
 - Mur de formigó armat
 - Pilar metàl·lic
- Nomenclatura d'elements de sostres
- Bigueta de formigó prefabricada
 - Bigueta/perfil metàl·lic segons projecte any 2020
 - Bigueta/perfil metàl·lic original existent
 - Bigueta/perfil metàl·lic de nova execució
 - Bigueta de fusta
- Nomenclatura de patologies
- Cosit d'esquerda
 - Esquerdes o fissures en parets estructurals
 - Esquerdes o fissures en sostres
 - Bigueta de fusta trencada
 - Esquerdes o fissures en parets no estructurals
 - Biguetes de fusta en mal estat
 - Perfis metàl·lics rovellats
 - Deformació excessiva forjats
 - Humitats
 - Apuntament
- Nomenclatura d'actuacions
- Enderroc
 - Obra nova



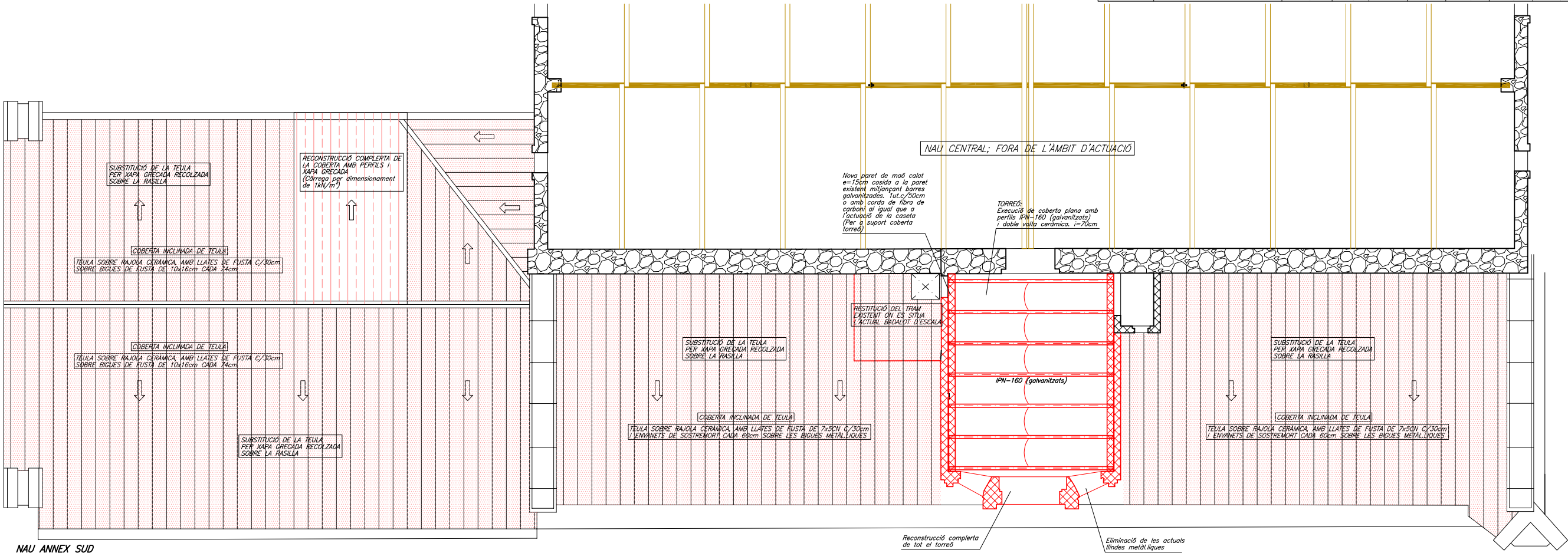
VISTA EXTERIOR DE LA ZONA A REPARAR



VISTA INTERIOR DE LA ZONA REPARAR

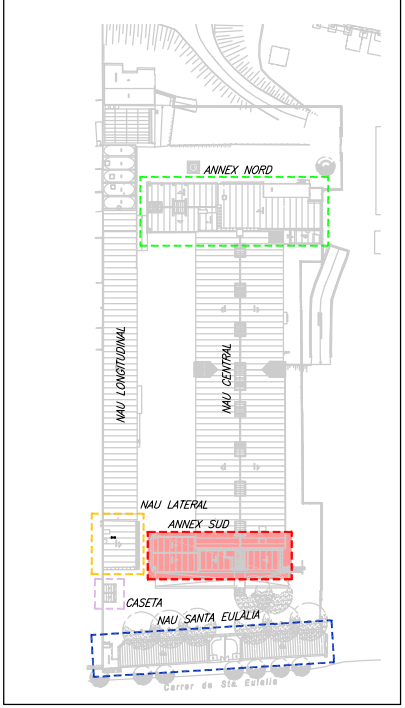


NAU ANNEX SUD
PLANTA COBERTES -Estat reformat-
DIN A1; E:1/50
DIN A3; E:1/100



NAU ANNEX SUD
ESTRUCTURA COBERTES NIVELL SUPERIOR -Estat reformat-
DIN A1; E:1/50
DIN A3; E:1/100

ESTATS DE CÀRREGUES DE LES COBERTES A RECONSTRUIR									
ZONA	DESCRIPCIÓ SOSTRES	CONCARRREGUES(G)= 1.35		CARRREGUES PERMANENTS		CÀRREGA DE VENT		SOBRECARRREGUES(Q)=1.50	
		PES PROPRI (kN/m²)				PRESSO	SUCCIÓ	SOBRECARRREGA D'US	SOBRECARRREGA DE NEU
TORREÓ	Perills metàl·lics volta ceràmica "in situ"	3.35kN/m²	2.50kN/m²	-	-	-	-	1.00kN/m²	0.40kN/m²
								TOTAL	
								7.25kN/m²	



LLEGGENDA

Nomenclatura d'elements de suport

- Paret de càrrega de mamposteria
- Paret de càrrega de maó massís
- Paret de càrrega de "gero"
- Paret de càrrega de "totxana"
- Mur de formigó armat
- Pilar metàl·lic

Nomenclatura d'elements de sostres

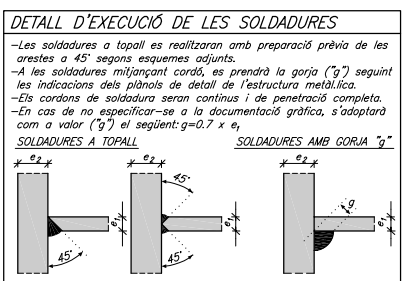
- Bigueta de formigó prefabricada
- Bigueta/perfil metàl·lic segons projecte any 2020
- Bigueta/perfil metàl·lic original existent
- Bigueta/perfil metàl·lic de nova execució
- Bigueta de fusta

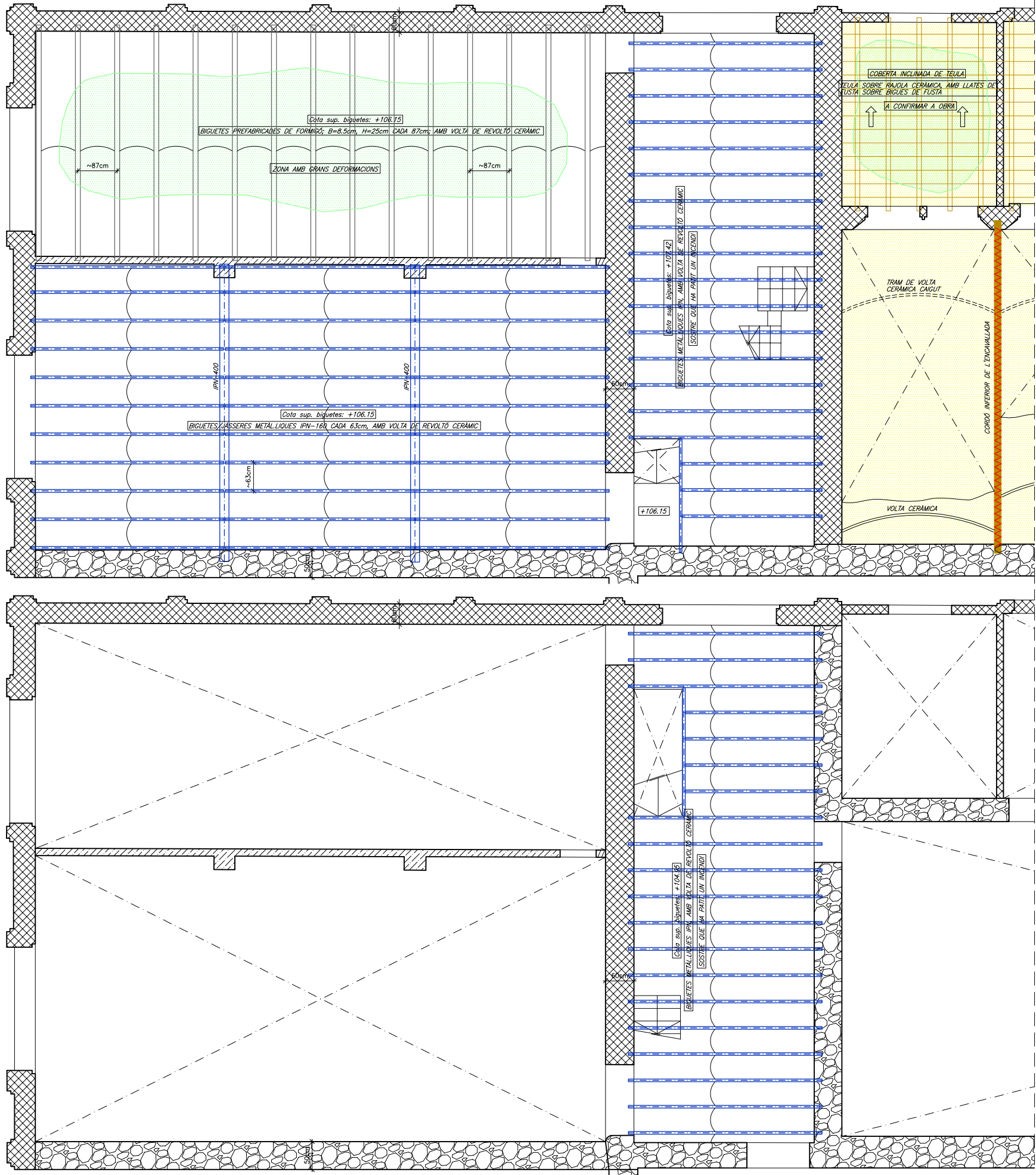
Nomenclatura de patologies

- Casit d'esquerda
- Esquerdas o fissures en parets estructurals
- Esquerdas o fissures en sostres
- Bigueta de fusta trencada
- Esquerdas o fissures en parets no estructurals
- Biguetes de fusta en mal estat
- Perills metàl·lics rovellats
- Deformació excessiva forjats
- Humitats
- Apuntament

Nomenclatura d'actuacions

- Enderroc
- Obra nova

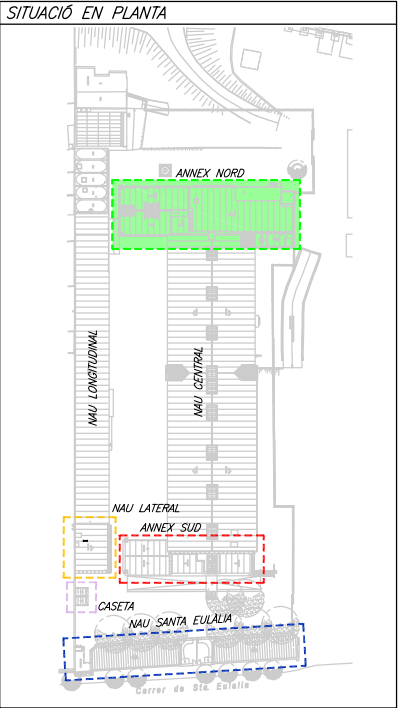


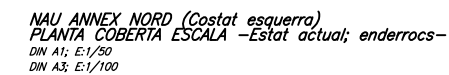
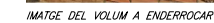
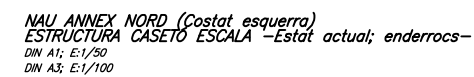


NAU ANNEX NORD (Costat esquerra)
ESTRUCTURA SOSTRE PLANTA BAIXA –Estat actual; enderrocs–
DIN A1; E:1/50
DIN A3; E:1/100

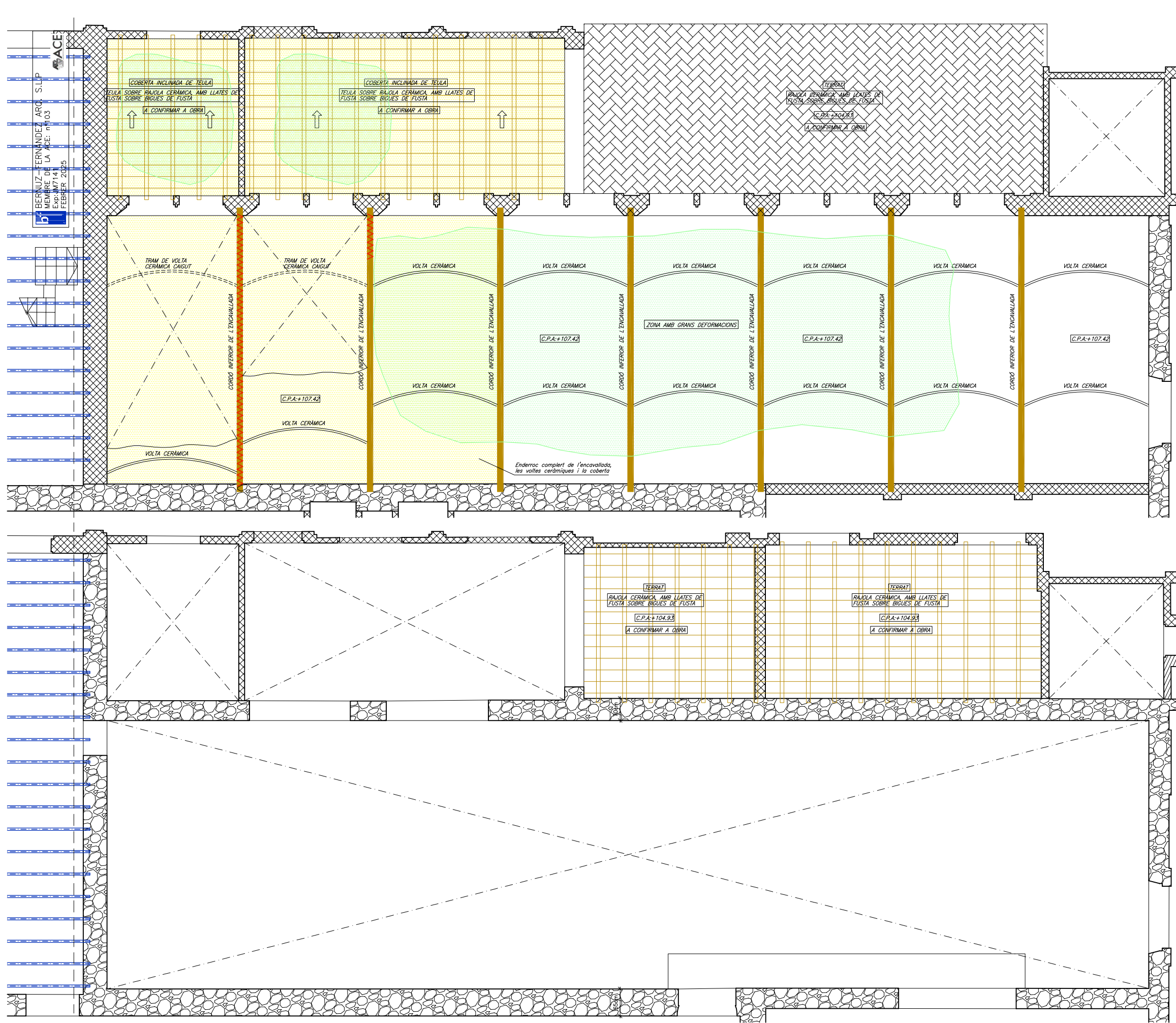
NAU ANNEX NORD (Costat esquerra)
ESTRUCTURA PLANTA ALTELL –Estat actual; enderrocs–
DIN A1; E:1/50
DIN A3; E:1/100

LLEGGENDA	
Nomenclatura d'elements de suport	
	Paret de càrrega de mamposteria
	Paret de càrrega de maó massís
	Paret de càrrega de "gero"
	Paret de càrrega de "totxana"
	Mur de formigó armat
	Pilar metàl·lic
Nomenclatura d'elements de sostres	
	Bigueta de formigó prefabricada
	Bigueta/perfil metàl·lic segons projecte any 2020
	Bigueta/perfil metàl·lic original existent
	Bigueta/perfil metàl·lic de nova execució
	Bigueta de fusta
Nomenclatura de patologies	
	Cosit d'esquerda
	Esquerdes o fissures en parels estructurals
	Esquerdes o fissures en sostres
	Bigueta de fusta trencada
	Esquerdes o fissures en parels no estructurals
	Biguetes de fusta en mal estat
	Perfils metàl·lics rovellats
	Deformació excessiva forjats
	Humitats
	Apuntalament
Nomenclatura d'actuacions	
	Enderroc
	Obra nova



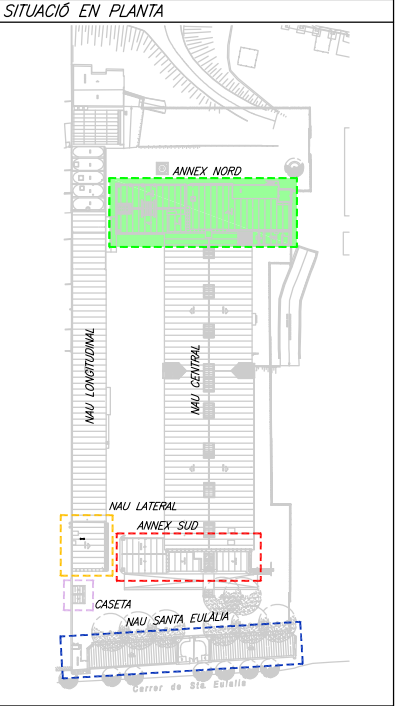


- | Nomenclatura d'elements de suport | |
|---|---|
|  | Paret de càrrega de mamposteria |
|  | Paret de càrrega de maó massís |
|  | Paret de càrrega de "gero" |
|  | Paret de càrrega de "lotxana" |
|  | Mur de formigó armat |
|  | Pilar metàl·lic |
| Nomenclatura d'elements de sostres | |
|  | Bigueta de formigó prefabricada |
|  | Bigueta/perfil metàl·lic segons projecte any 2020 |
|  | Bigueta/perfil metàl·lic original existent |
|  | Bigueta/perfil metàl·lic de nova execució |
|  | Bigueta de fusta |
| Nomenclatura de patologies | |
|  | Cossit d'esquerda |
|  | Esquerdas o fissures en parets estructurals |
|  | Esquerdas o fissures en sostres |
|  | Bigueta de fusta trencada |
|  | Esquerdas o fissures en parets no estructurals |
|  | Biguetes de fusta en mal estat |
|  | Perfils metàl·lics rovellats |
|  | Deformació excessiva forjats |
| Humitats | |
|  | Apuntament |
| Nomenclatura d'actuacions | |
|  | Enderroc |
|  | Obra nova |



NAU ANNEX NORD (Costat dret)
ESTRUCTURA SOSTRE PLANTA BAIXA –Estat actual; enderrocs–
DIN A1; E:1/50
DIN A3; E:1/100

LLEGGENDA	
Nomenclatura d'elements de suport	
	Paret de càrrega de mamposteria
	Paret de càrrega de maó massís
	Paret de càrrega de "gero"
	Paret de càrrega de "totxana"
	Mur de formigó armat
	Pilar metàl·lic
Nomenclatura d'elements de sostres	
	Bigueta de formigó prefabricada
	Bigueta/perfil metàl·lic segons projecte any 2020
	Bigueta/perfil metàl·lic original existent
	Bigueta/perfil metàl·lic de nova execució
	Bigueta de fusta
Nomenclatura de patologies	
	Cosil d'esquerda
	Esquerdes o fissures en parels estructurals
	Esquerdes o fissures en sostres
	Bigueta de fusta trencada
	Esquerdes o fissures en parels no estructurals
	Biguetes de fusta en mal estat
	Perfils metàl·lics revelats
	Deformació excessiva forjats
	Humitats
	Apuntament
Nomenclatura d'actuacions	
	Enderroc
	Obra nova

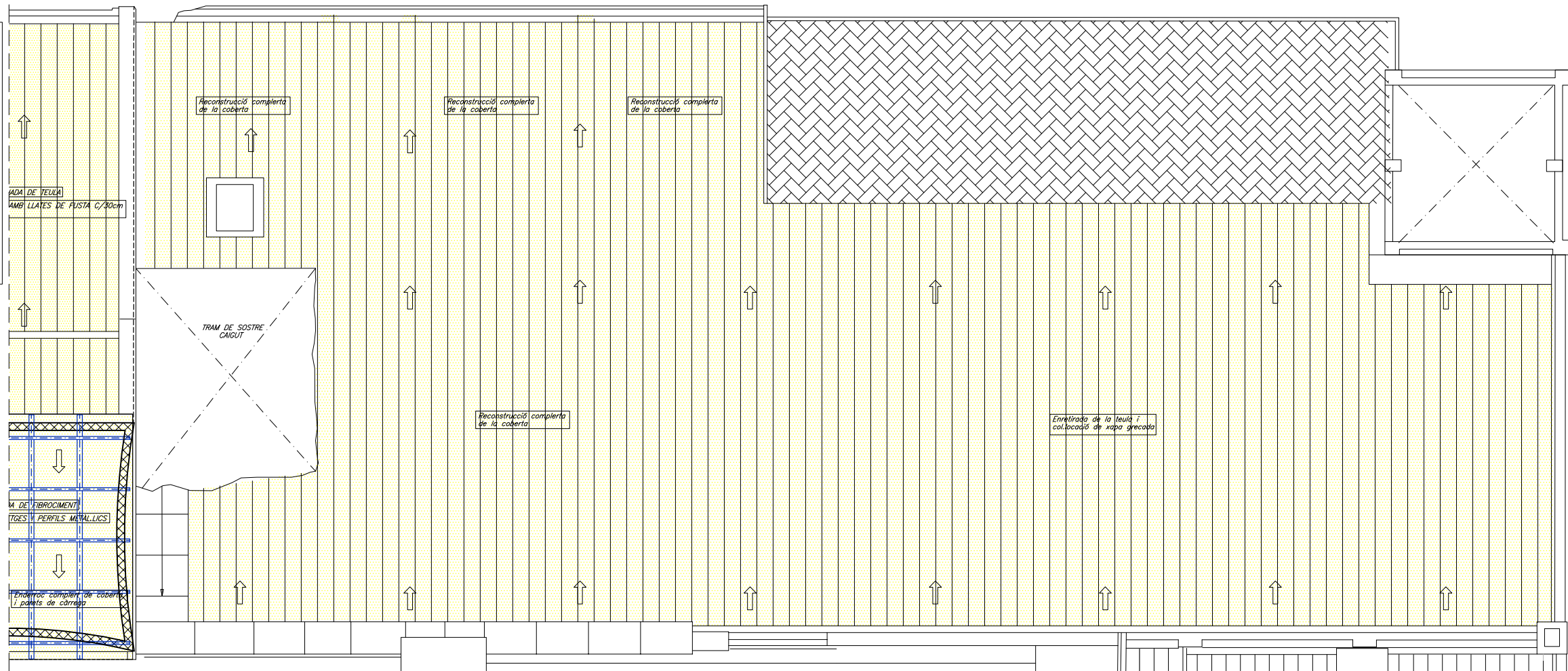


DETALL DE L'ESTAT ACTUAL D'ALGUNES ENCAVALLADES

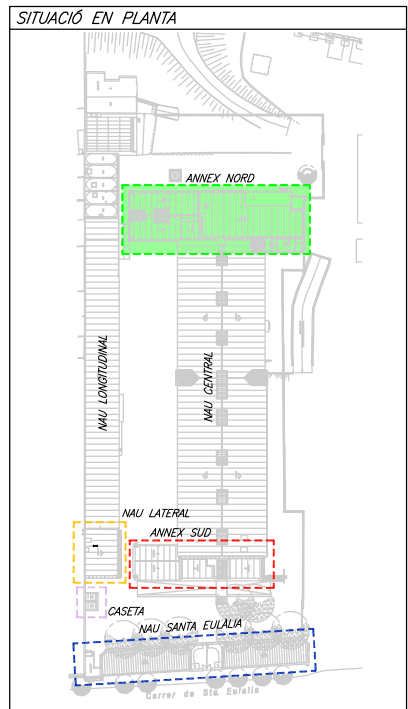


VISTA GENERAL DE LA NAU

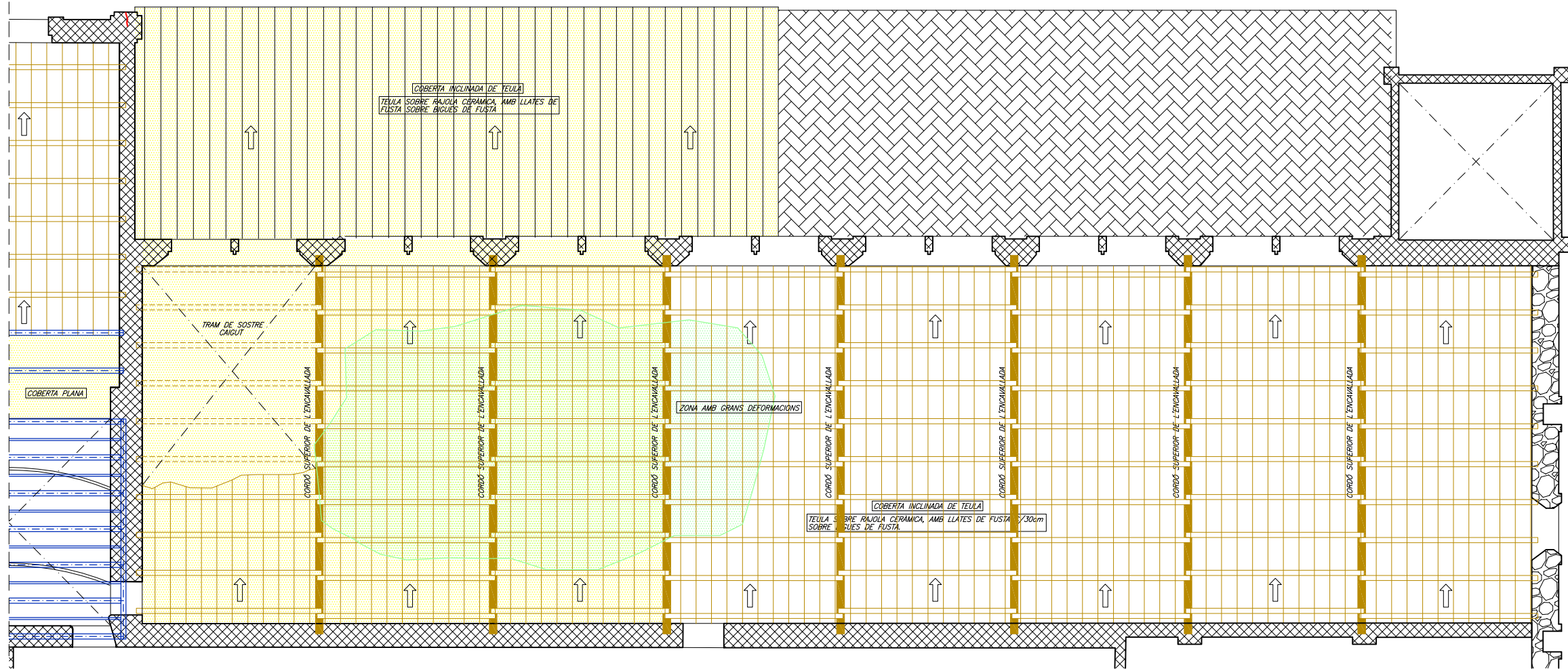
NAU ANNEX NORD (Costat dret)
ESTRUCTURA PLANTA ALTELL/TERRAT –Estat actual; enderrocs–
DIN A1; E:1/50
DIN A3; E:1/100



NAU ANNEX NORD (Costat dret)
PLANTA COBERTES -Estat actual; enderrocs-
DIN A1; E:1/50
DIN A3; E:1/100

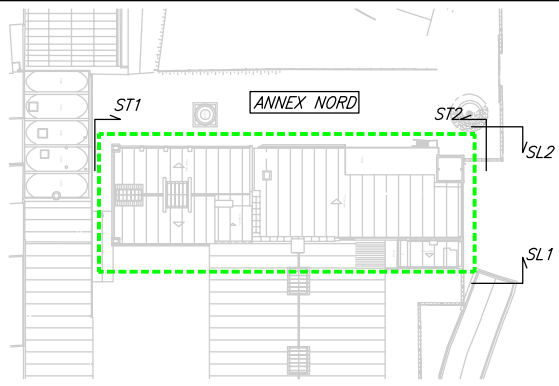


LLEGENDA	
Nomenclatura d'elements de suport	
	Paret de càrrega de mamposteria
	Paret de càrrega de maó massís
	Paret de càrrega de "gero"
	Paret de càrrega de "totvana"
	Mur de formigó armat
	Pilar metàl·lic
Nomenclatura d'elements de sostres	
	Bigueta de formigó prefabricada
	Bigueta/perfil metàl·lic segons projecte any 2020
	Bigueta/perfil metàl·lic original existent
	Bigueta/perfil metàl·lic de nova execució
	Bigueta de fusta
Nomenclatura de patologies	
	Cosit d'esquerda
	Esquerdes o fissures en parets estructurals
	Esquerdes o fissures en sostres
	Bigueta de fusta trencada
	Esquerdes o fissures en parets no estructurals
	Biguetes de fusta en mal estat
	Perfils metàl·lics rovellats
	Deformació excessiva forjats
	Humitats
	Apuntament
Nomenclatura d'actuacions	
	Enderrocc
	Obra nova



NAU ANNEX NORD (Costat dret)
ESTRUCTURA PLANTA COBERTES -Estat actual; enderrocs-
DIN A1; E:1/50
DIN A3; E:1/100

SITUACIÓ EN PLANTA



LLEGENDA

Nomenclatura d'elements de suport

- Paret de càrrega de mamposteria
- Paret de càrrega de maó massís
- Paret de càrrega de "gero"
- Paret de càrrega de "totrانا"
- Mur de formigó armat
- Pilar metàl·lic

Nomenclatura d'elements de sostres

- Bigueta de formigó prefabricada
- Bigueta/perfil metàl·lic segons projecte any 2020
- Bigueta/perfil metàl·lic original existent
- Bigueta/perfil metàl·lic de nova execució
- Bigueta de fusta

Nomenclatura registre fotogràfic

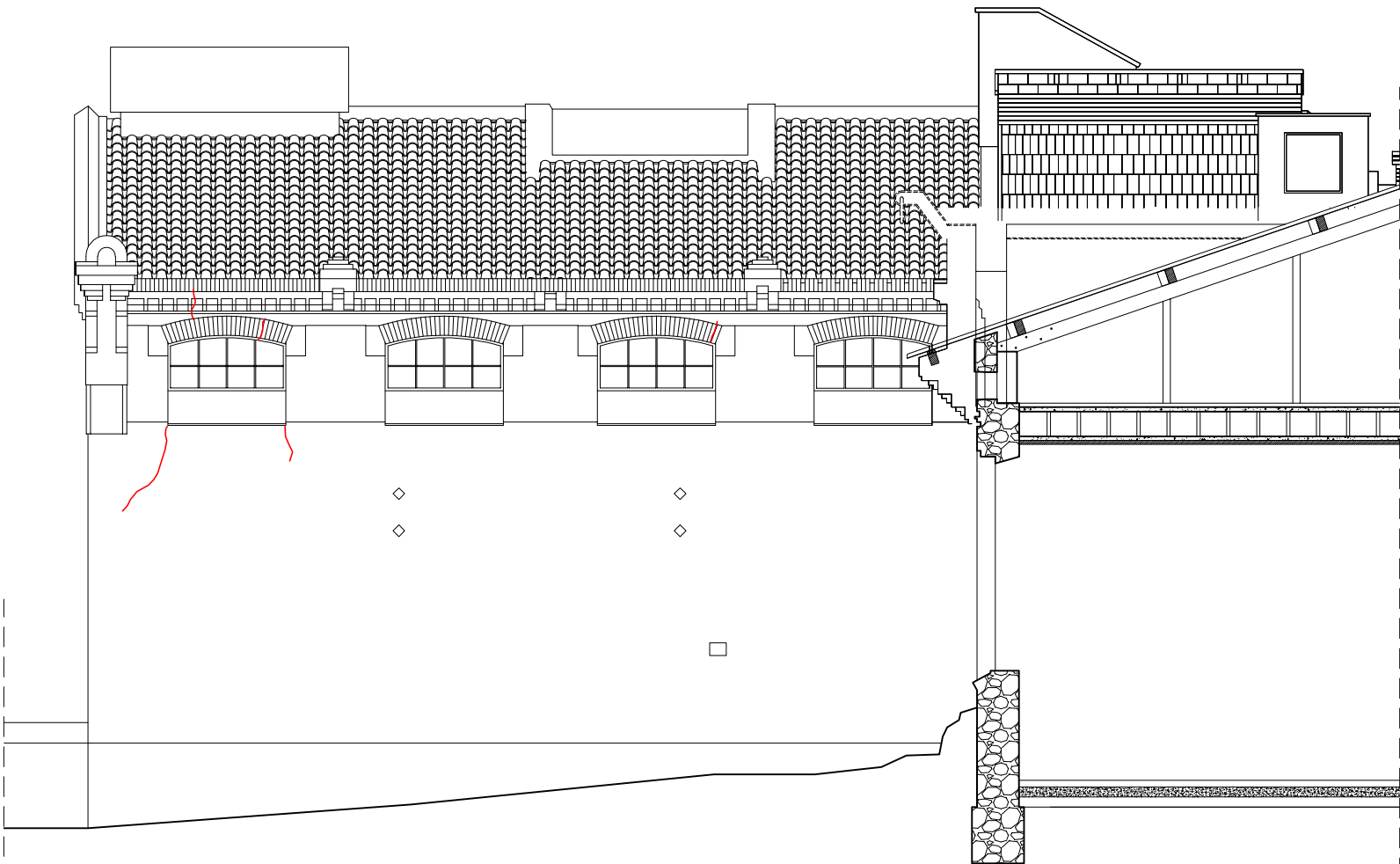
- Fotografia

Nomenclatura de patologies

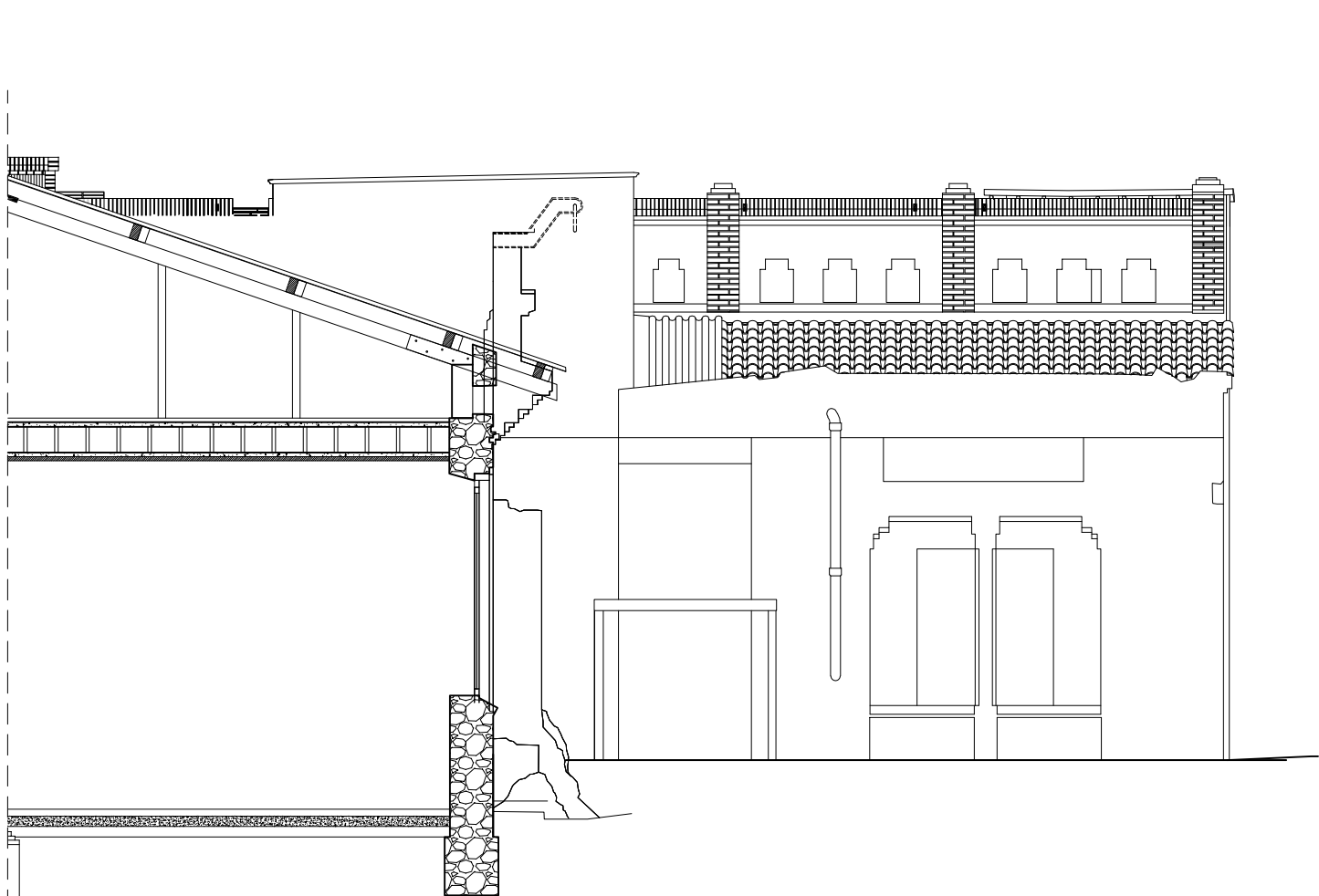
- Esquerdes o fissures en parets estructurals
- Esquerdes o fissures en sostres
- Bigueta de fusta trencada
- Esquerdes o fissures en parets no estructurals
- Biguetes de fusta en mal estat
- Perfis metàl·lics rovellats
- Deformació excessiva forjats
- Humitats
- Apuntalament

Nomenclatura d'actuacions

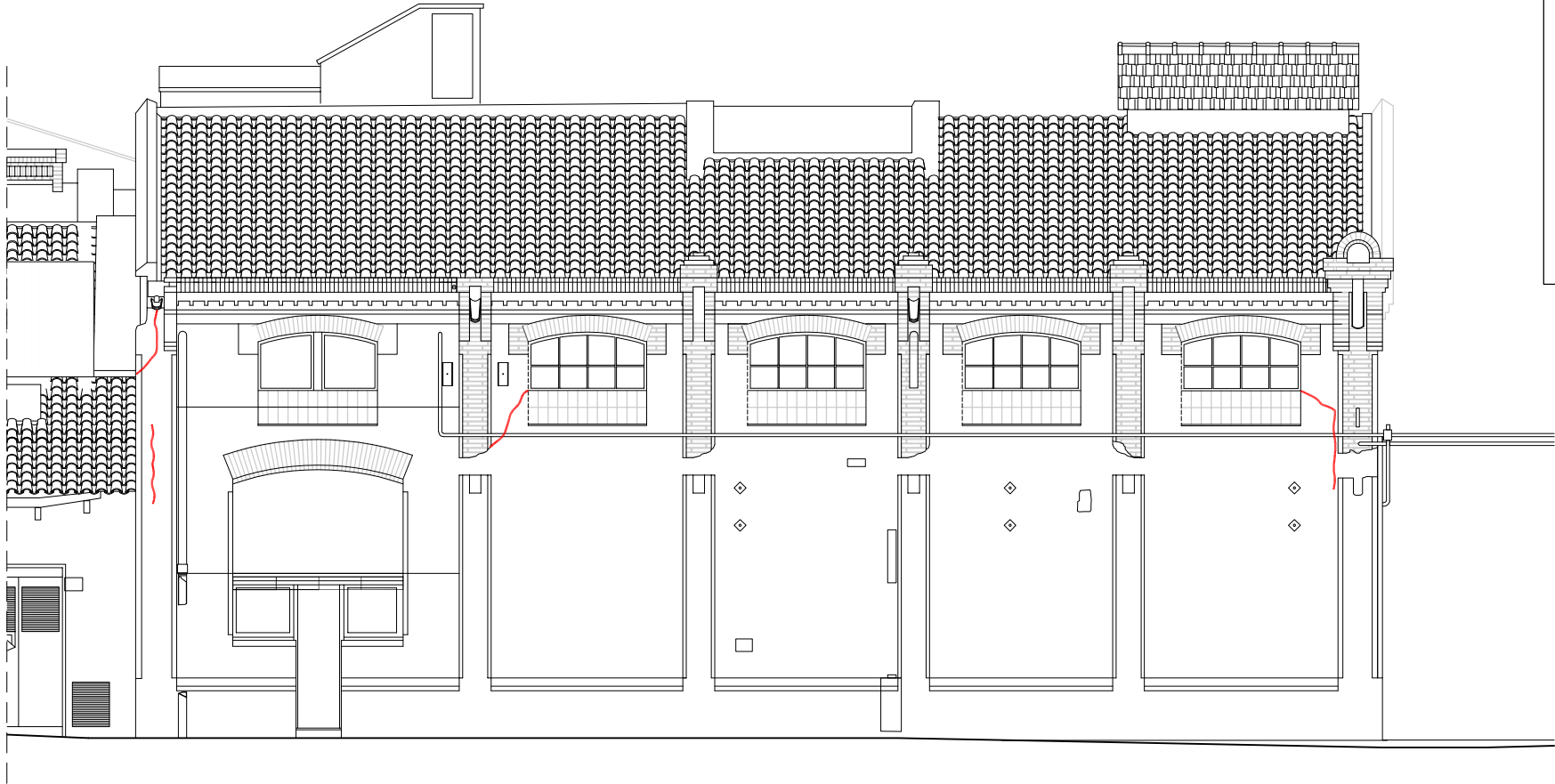
- Enderroc
- Obra nova



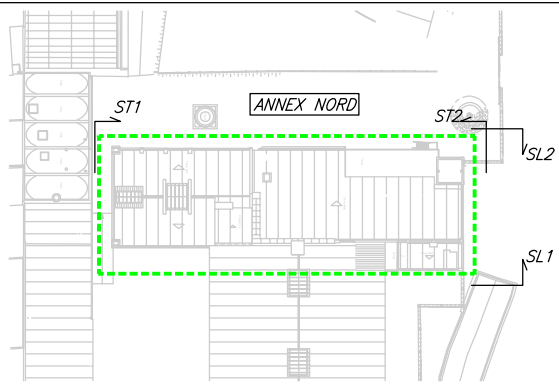
NAU ANNEX NORD
ALÇAT LONGITUDINAL "SL1" -Patologies estructurals; tractament-
DIN A1; E:1/50
DIN A3; E:1/100



NAU ANNEX NORD
ALÇAT LONGITUDINAL "SL1" -Patologies estructurals; tractament-
DIN A1; E:1/50
DIN A3; E:1/100

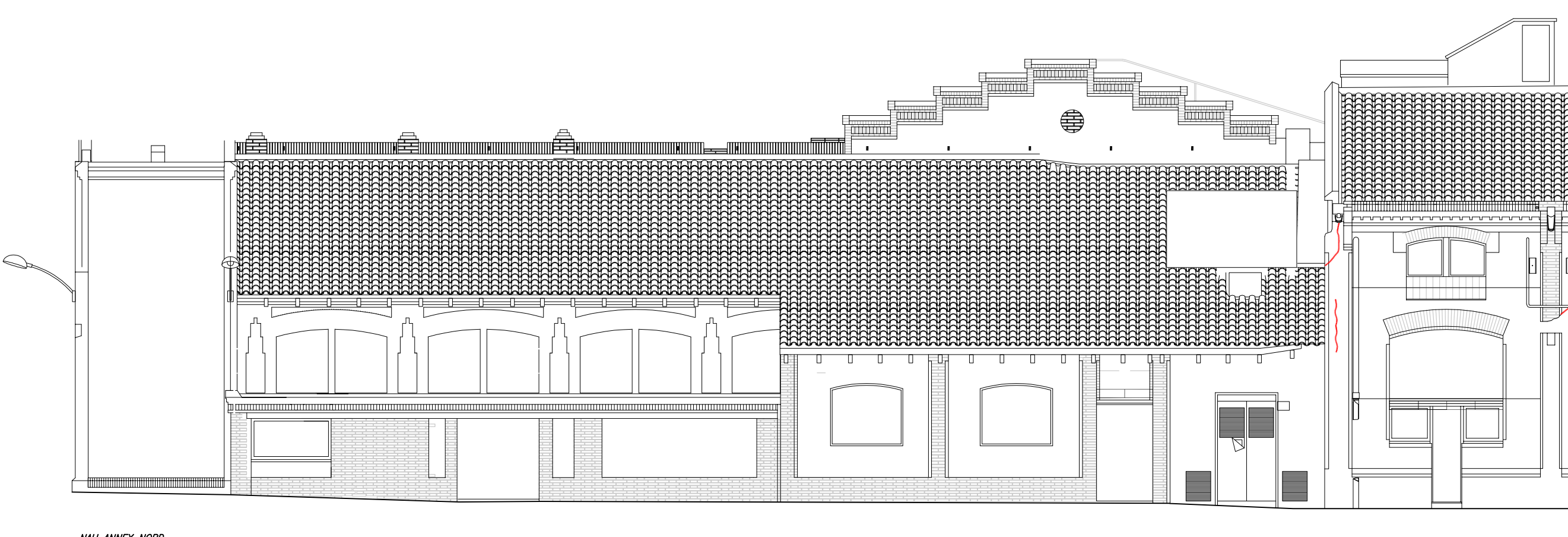


SITUACIÓ EN PLANTA

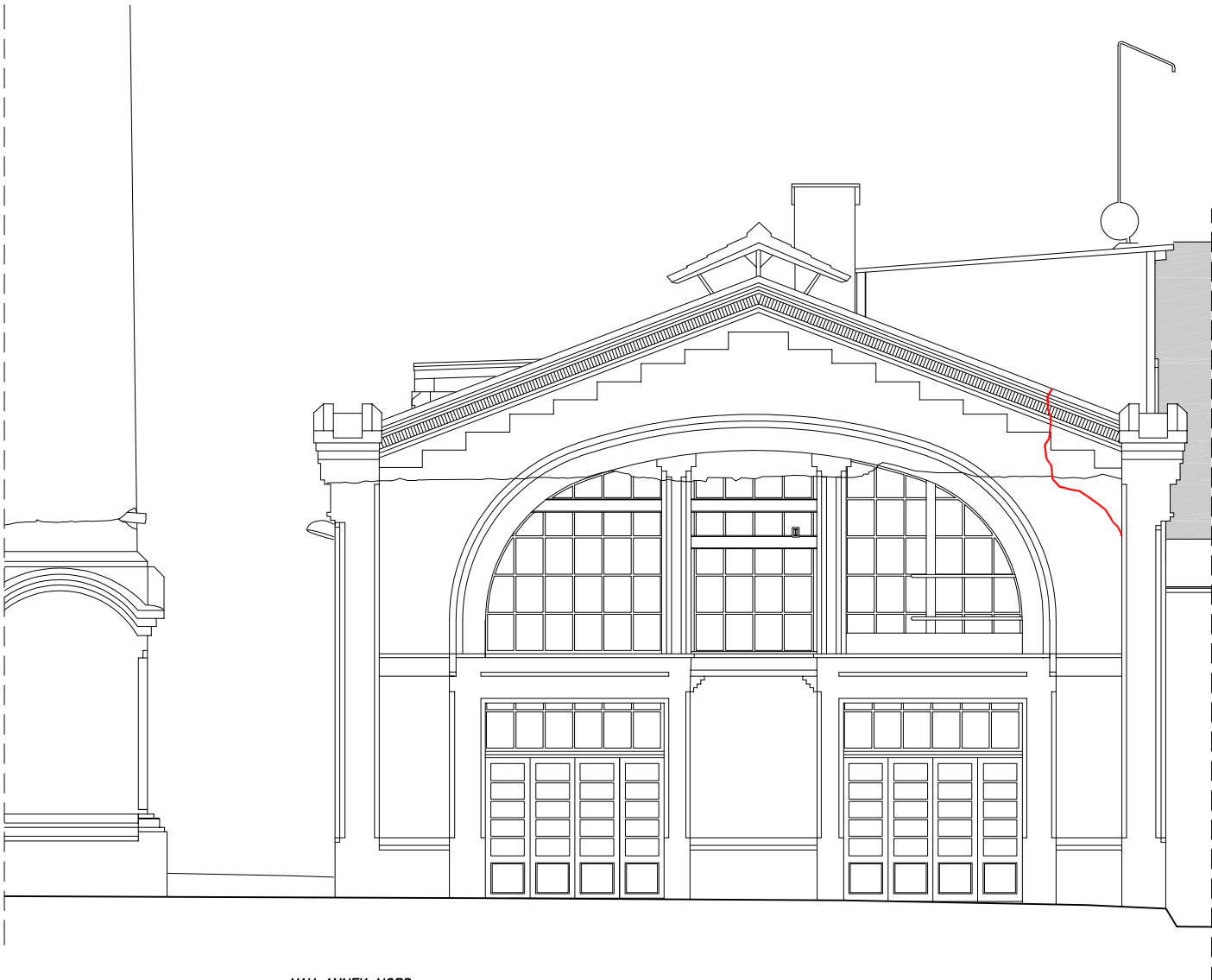


LLEENDA

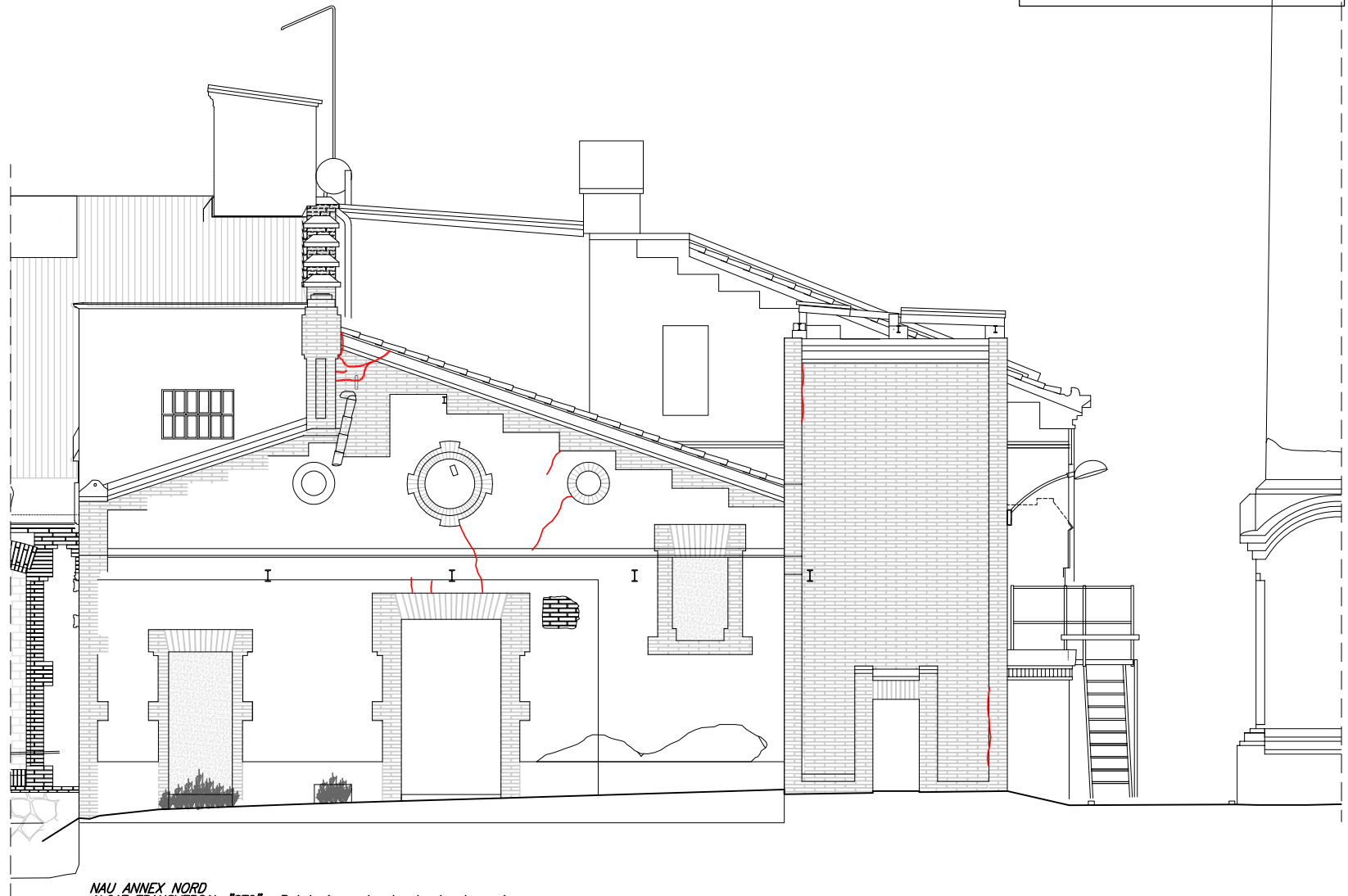
Nomenclatura d'elements de suport	
	Paret de càrrega de mamposteria
	Paret de càrrega de maó massís
	Paret de càrrega de "gero"
	Paret de càrrega de "totrano"
	Mur de formigó armat
	Pilar metàl·lic
Nomenclatura d'elements de sostres	
	Bigueta de formigó prefabricada
	Bigueta/perfil metàl·lic segons projecte any 2020
	Bigueta/perfil metàl·lic original existent
	Bigueta/perfil metàl·lic de nova execució
	Bigueta de fusta
Nomenclatura registre fotogràfic	
	Fotografia
Nomenclatura de patologies	
	Esquerdes o fissures en parets estructurals
	Esquerdes o fissures en sostres
	Bigueta de fusta trencada
	Esquerdes o fissures en parets no estructurals
	Biguetes de fusta en mal estat
	Perfils metàl·lics rovellats
	Deformació excessiva forjats
	Humitats
	Apuntalament
Nomenclatura d'actuacions	
	Enderroc
	Obra nova



NAU ANNEX NORD
ALÇAT LONGITUDINAL "SL2" -Patologies estructurals; tractament-
DIN A1; E:1/50
DIN A3; E:1/100

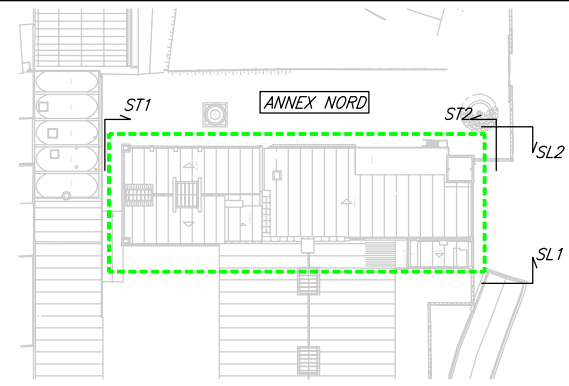


NAU ANNEX NORD
ALÇAT TRANSVERSAL "ST1" -Patologies estructurals; tractament-
DIN A1: E1/50
DIN A3: E1/100



NAU ANNEX NORD
ALÇAT TRANSVERSAL "ST2" -Patologies estructurals; tractament-
DIN A1: E1/50
DIN A3: E1/100

SITUACIÓ EN PLANTA



LLEGENDA

Nomenclatura d'elements de suport

- Paret de càrrega de mamposteria
- Paret de càrrega de maó massís
- Paret de càrrega de "gero"
- Paret de càrrega de "totrera"
- Mur de formigó armat
- Pilar metàl·lic

Nomenclatura d'elements de sostres

- Bigueta de formigó prefabricada
- Bigueta/perfil metàl·lic segons projecte any 2020
- Bigueta/perfil metàl·lic original existent
- Bigueta/perfil metàl·lic de nova execució
- Bigueta de fusta

Nomenclatura registre fotogràfic

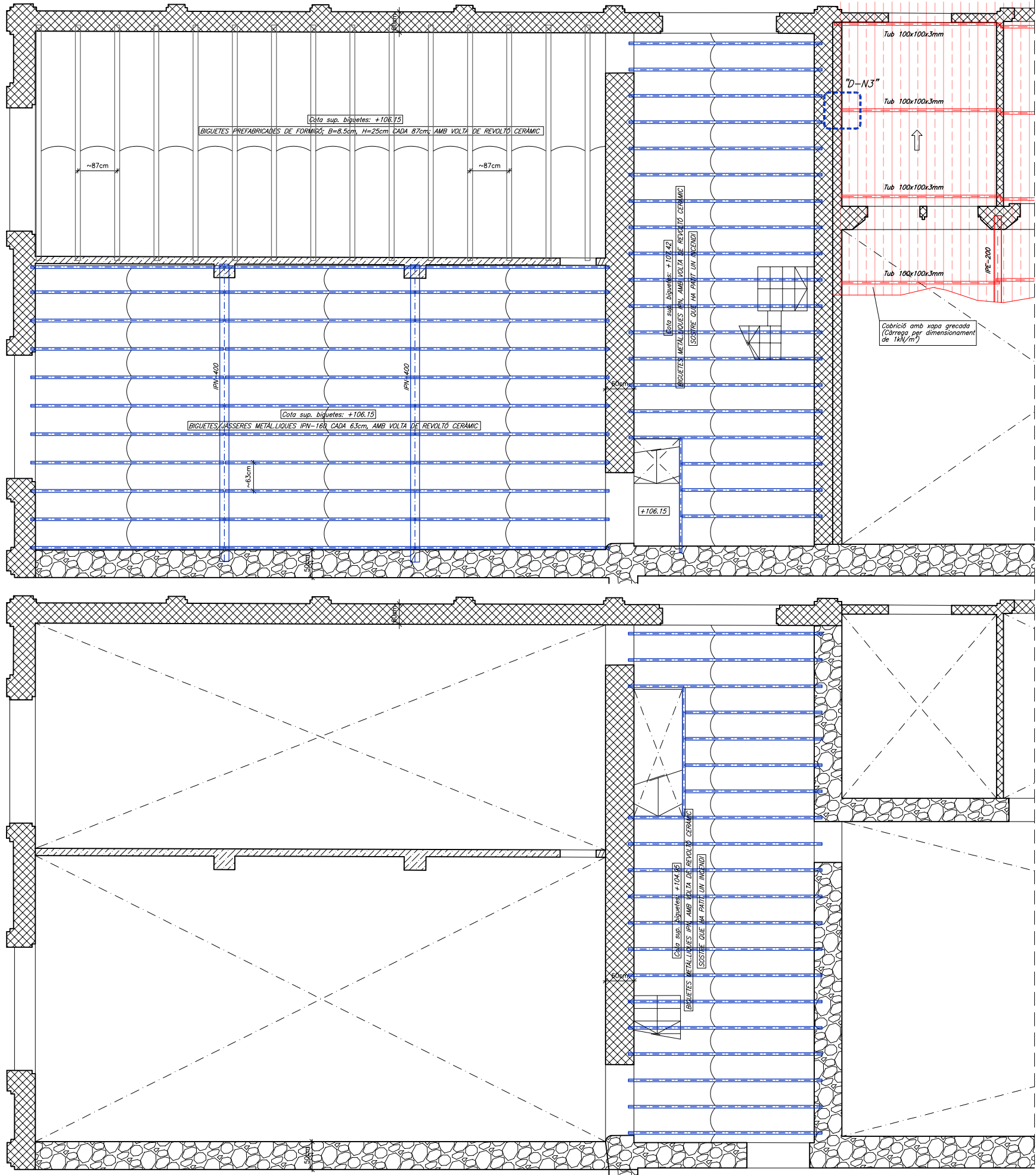
- Fotografia

Nomenclatura de patologies

- Esquerdes o fissures en parets estructurals
- Esquerdes o fissures en sostres
- Bigueta de fusta trencada
- Esquerdes o fissures en parets no estructurals
- Biguetes de fusta en mal estat
- Perfis metàl·lics rovellats
- Deformació excessiva forjats
- Humitats
- Apuntament

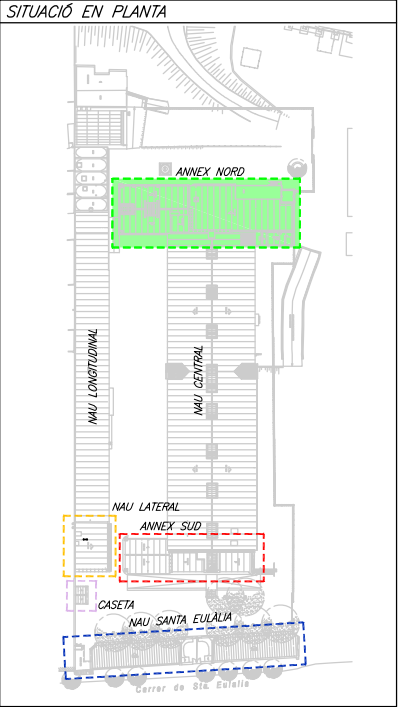
Nomenclatura d'actuacions

- Enderroc
- Obra nova



NAU ANNEX NORD (Costat esquerra)
ESTRUCTURA SOSTRE PLANTA BAIXA –Estat reformat–
DIN A1; E:1/50
DIN A3; E:1/100

LLEGENDA	
Nomenclatura d'elements de suport	
	Paret de càrrega de mamposteria
	Paret de càrrega de maó massís
	Paret de càrrega de "gero"
	Paret de càrrega de "totxana"
	Mur de formigó armat
	Pilar metàl·lic
Nomenclatura d'elements de sostres	
	Bigueta de formigó prefabricada
	Bigueta/perfil metàl·lic segons projecte any 2020
	Bigueta/perfil metàl·lic original existent
	Bigueta/perfil metàl·lic de nova execució
	Bigueta de fusta
Nomenclatura de patologies	
	Craïl d'esquerda
	Esquerdes o fissures en parets estructurals
	Esquerdes o fissures en sostres
	Esquerdes o fissures en parets no estructurals
	Bigueta de fusta trencada
	Biguetes de fusta en mal estat
	Perfils metàl·lics revellats
	Deformació excessiva forjats
	Humitats
	Apuntament
Nomenclatura d'actuacions	
	Enderroc
	Obra nova



ESTATS DE CÀRREGUES DE LES COBERTES A RECONSTRUIR								
ZONA	DESCRIPCIÓ SOSTRES	CONCARRÈGUES(Q)= 1.35			SOBRECARRÈGUES(Q)=1.50			
		PES PROP (kN/m²)	CARRÈGUES PERMANENTS	CARRÈGUA DE VENT PRESSIÓ	SUCCIÓ	SOBRECARRÈGUA D'OS	SOBRECARRÈGUA DE NEU	TOTAL
COBERTA "A"	Perfils metàl·lics i xapa grecada	0.20kN/m²	0.10kN/m²	0.20kN/m²	1.00kN/m²	0.40kN/m²	0.40kN/m²	0.90kN/m²
COBERTA "B"	Perfils metàl·lics i xapa grecada	0.20kN/m²	0.10kN/m²	0.25kN/m²	0.75kN/m²	0.40kN/m²	0.40kN/m²	0.95kN/m²

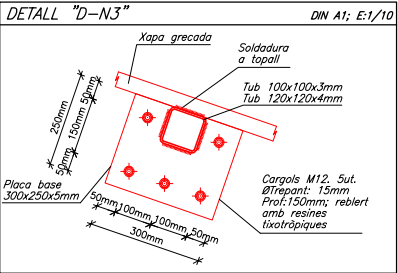
NOTA: Les diferents cobertes de ús no són concomitants entre elles.

NOTA: Les diferents càrregues de ús no són concomitants entre elles.

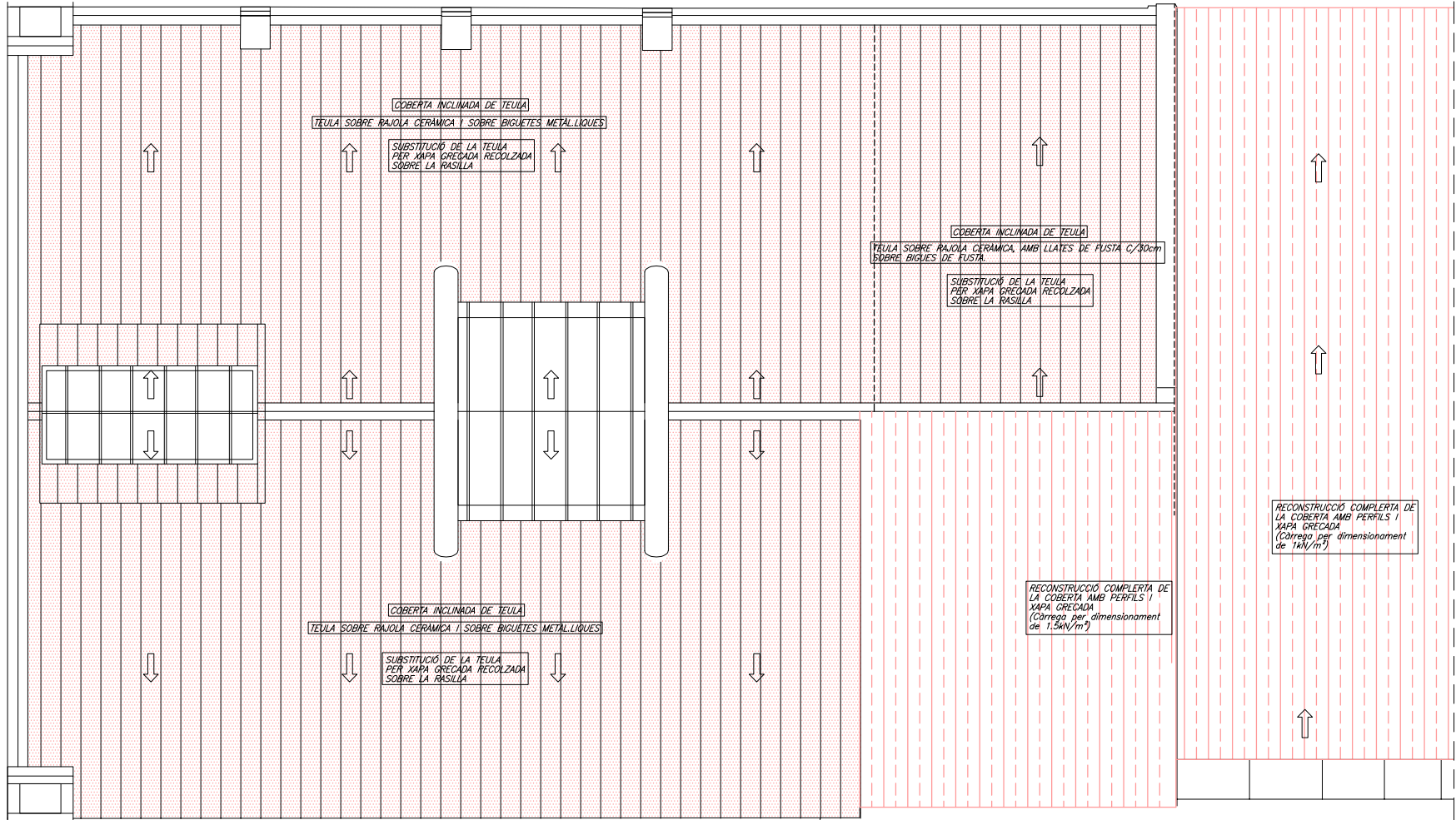
CARACTERISTIQUES DELS MATERIALS						
MATERIAL	LOCALITZACIÓ DE L'ELEMENT	ESPECIFICACIÓ MATERIAL	RECUBRIMENT	RESISTÈNCIA FOC (2)	NIVELL DE CONTROL	COEFICIENT DE SEGURETAT
ACER LAMINAT	PILARS I BIGUES	S 275 JR	–	R=0	NORMAL	γs= 1,05

(2) Resistència al foc de l'element sense cap protecció adicional. (En el cas d'estructura metàl·lica no es contempla cap aportació del material en brut.)

NORMATIVA APLICABLE:
Formigó i acer corrugat: CÒDIGE ESTRUCTURAL, EUROCODI 2 (Anejo España); Acer laminat: CÒDIGE ESTRUCTURAL, EUROCODI 3; Altres materials: CTE-DB



NAU ANNEX NORD (Costat esquerra)
ESTRUCTURA PLANTA ALTELL –Estat reformat–
DIN A1; E:1/50
DIN A3; E:1/100

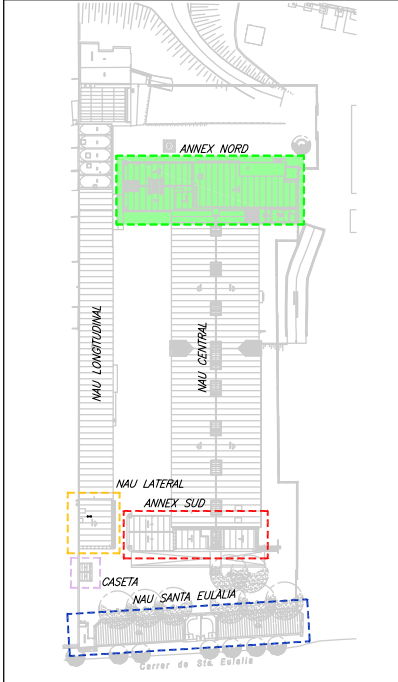


NAU ANNEX NORD (Costat esquerra)
ESTRUCTURA CASETO ESCALA -Estat reformat-
DIN A1; E:1/50
DIN A3; E:1/100

LLEGGENDA

Nomenclatura d'elements de suport	
	Paret de càrrega de mamposteria
	Paret de càrrega de maó massís
	Paret de càrrega de "zero"
	Paret de càrrega de "totxana"
	Mur de formigó armat
	Pilar metàl·lic
Nomenclatura d'elements de sostres	
	Bigueta de formigó prefabricada
	Bigueta/perfil metàl·lic segons projecte any 2020
	Bigueta/perfil metàl·lic original existent
	Bigueta/perfil metàl·lic de nova execució
	Bigueta de fusta
Nomenclatura de patologies	
	Costat d'esquerra
	Esquerdes o fissures en parets estructurals
	Esquerdes o fissures en sostres
	Bigueta de fusta trencada
	Esquerdes o fissures en parets no estructurals
	Biguetes de fusta en mal estat
	Perfils metàl·lics rovellats
	Deformació excessiva forjats
	Humitats
	Apuntament
Nomenclatura d'actuacions	
	Enderroc
	Obra nova

SITUACIÓ EN PLANTA



ESTATS DE CÀRREGUES DE LES COBERTES A RECONSTRUIR

ZONA	DESCRIPCIÓ SOSTRES	CONCARRÈGUES(Q)= 1.35			SOBRCARRÈGUES(Q)=1.50		
		PES PROPRI (kN/m²)	CARRÈGUES PERMANENTS	CARRÈGUA DE VENT PRESSIÓ	SUCCIÓ	SOBRCARRÈGUA D'OS	SOBRCARRÈGUA DE NEU
COBERTA "A"	Perfils metàl·lics i xapa grecada	0.20kN/m²	0.10kN/m²	0.20kN/m²	1.00kN/m²	0.40kN/m²	0.40kN/m²
COBERTA "B"	Perfils metàl·lics i xapa grecada	0.20kN/m²	0.10kN/m²	0.25kN/m²	0.75kN/m²	0.40kN/m²	0.40kN/m²

NOTA: Les diferents càrregues de ús no són concomitants entre elles.

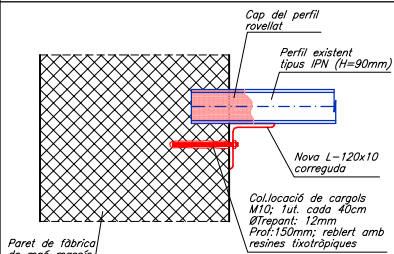
CARACTERÍSTIQUES DELS MATERIALS

MATERIAL	LOCALITZACIÓ DE L'ELEMENT	ESPECIFICACIÓ MATERIAL	RECUBRIMENT	RESISTÈNCIA FOC (2)	NIVELL DE CONTROL	COEFICIENT DE SEGURETAT
ACER LAMINAT	PILARS I BIGUES	S 275 JR	-	R=0	NORMAL	γs= 1.05

(2) Resistència al foc de l'element sense cap protecció adicional. (En el cas d'estructura metàl·lica no es contempla cap aportació del material en brut.)

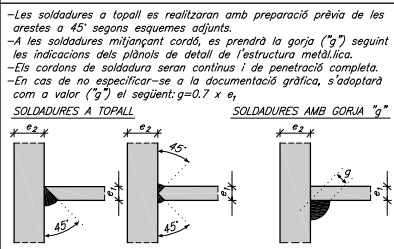
NORMATIVA APLICABLE:
Formigó i acer corrugat: CÒDIGU ESTRUCTURAL, EUROCODI 2 (Anejo España); Acer laminat: CÒDIGU ESTRUCTURAL, EUROCODI 3; Altres materials: CTE-DB

DETALL "D-N1"

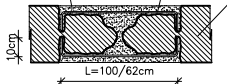


IMATGE DE LES ZONES ON DISPOSAR LES L-120x10

DETALL D'EXECUCIÓ DE LES SOLDADURES



TRACTAMENT D'ESQUERDES EN PARAMENTS VERTICALS SEGONS OBERTURA

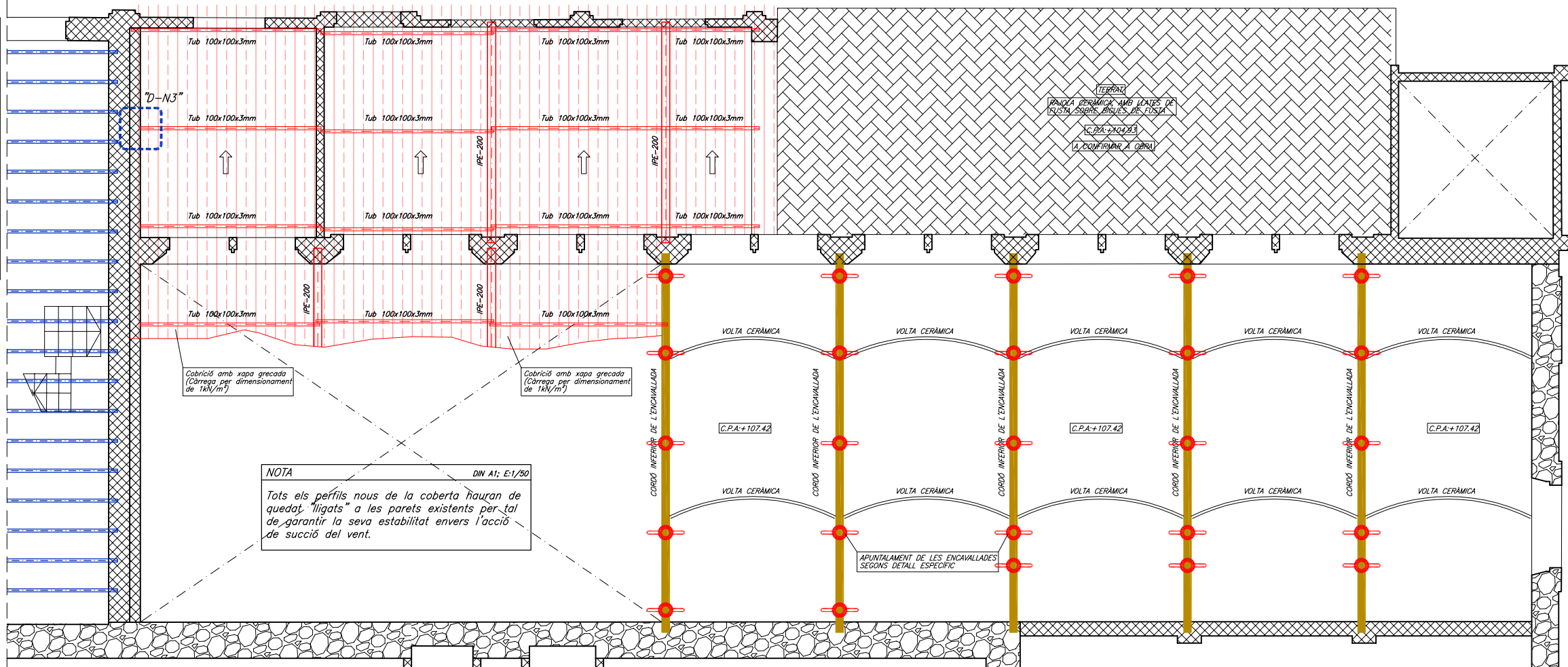
Morter polimèric de ciment amb resines sintètiques i fibres		Grapes d'acer corrugat segons quadre adjunt	Mur existent
			
OBERTURA LLAVIS		TRACTAMENT A REALITZAR	
< 1mm	-Realitzar una rasa d'uns 3cm de profunditat i omplir amb morter polimèric.		
1mm < e < 5mm	-Realitzar una rasa d'uns 3-4cm de profunditat obrint també lateralment els llavis de l'esquerda (3-4cm per costat). -Col·locar les grapes de Ø12 cada 50-60cm i de longitud L=10+60+10cm -Encastar-les a cada costat fent prèviament uns forats en el mur. -Omplir-ho tot amb morter polimèric d'alta resistència.		
> 5mm	-Seguir el procés descrit amb anterioritat però amb les següents característiques: Grapes Ø16mm i longitud L=10+100+10cm, cada 40cm, costat l'esquerda. Rasa de 5cm de profunditat a cada costat.		

NOTES:
-Les grapes hauran de ser d'acer inoxidable austenític o d'acer galvanitzat en calent amb un gruix mínim de 6mm.
-En el tractament de murs de mamposteria les grapes o barres seguiran el recorregut dels junts, però sense trencar la mamposteria. Prèviament s'hauran de sanjar els junts en el cas d'haver morters de calç o bestarats, substituint-los per morters de ciment portland.

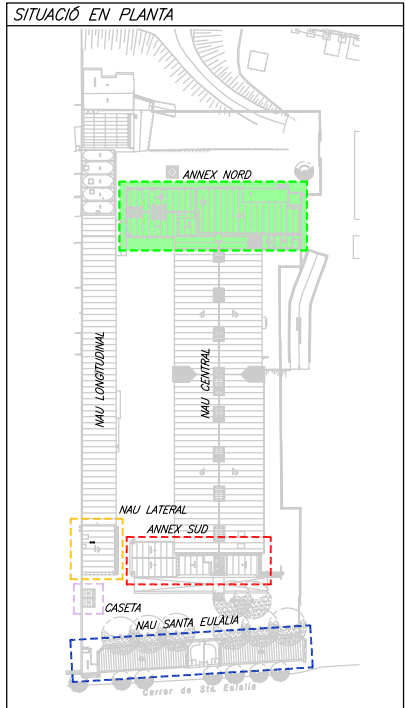


IMATGE DE L'ESQUERDA A TRACTAR

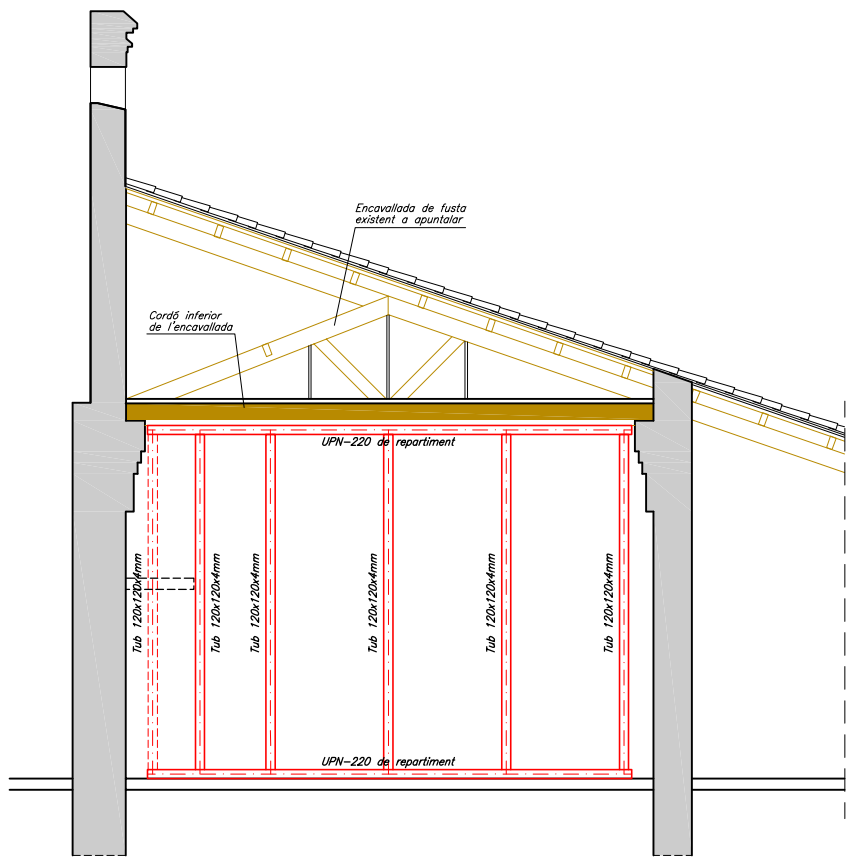
NAU ANNEX NORD (Costat esquerra)
ESTRUCTURA PLANTA COBERTES -Estat reformat-
DIN A1; E:1/50
DIN A3; E:1/100



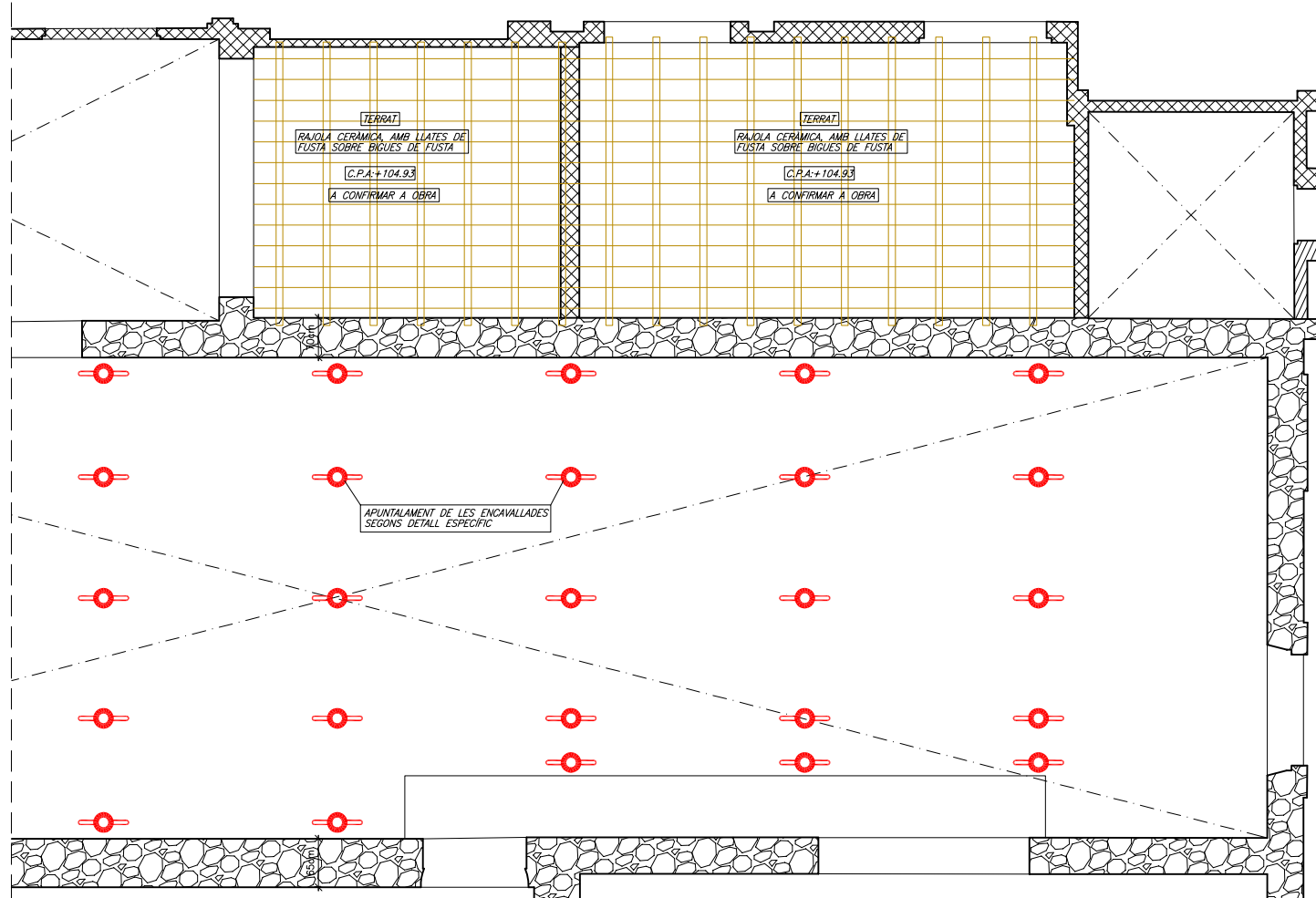
NAU ANNEX NORD (Costat dret)
ESTRUCTURA SOSTRE PLANTA BAIXA -Estat reformat-
DIN A1: E:1/50
DIN A3: E:1/100



LEGENDA	
Nomenclatura d'elements de suport	
	Paret de càrrega de mamposteria
	Paret de càrrega de maó massís
	Paret de càrrega de "gero"
	Paret de càrrega de "totvana"
	Mur de formigó armat
	Pilar metàl·lic
Nomenclatura d'elements de sostres	
	Biguetes de formigó prefabricada
	Bigueta/perfil metàl·lic segons projecte any 2020
	Bigueta/perfil metàl·lic original existent
	Bigueta/perfil metàl·lic de nova execució
	Bigueta de fusta
Nomenclatura de patologies	
	Cosí d'esquerra
	Esquerdes o fissures en parets estructurals
	Esquerdes o fissures en sostres
	Bigueta de fusta trencada
	Esquerdes o fissures en parets no estructurals
	Biguetes de fusta en mal estat
	Perills metàl·lics rovellats
	Deformació excessiva forjats
	Humitats
	Apuntament
Nomenclatura d'actuacions	
	Enderroc
	Obra nova

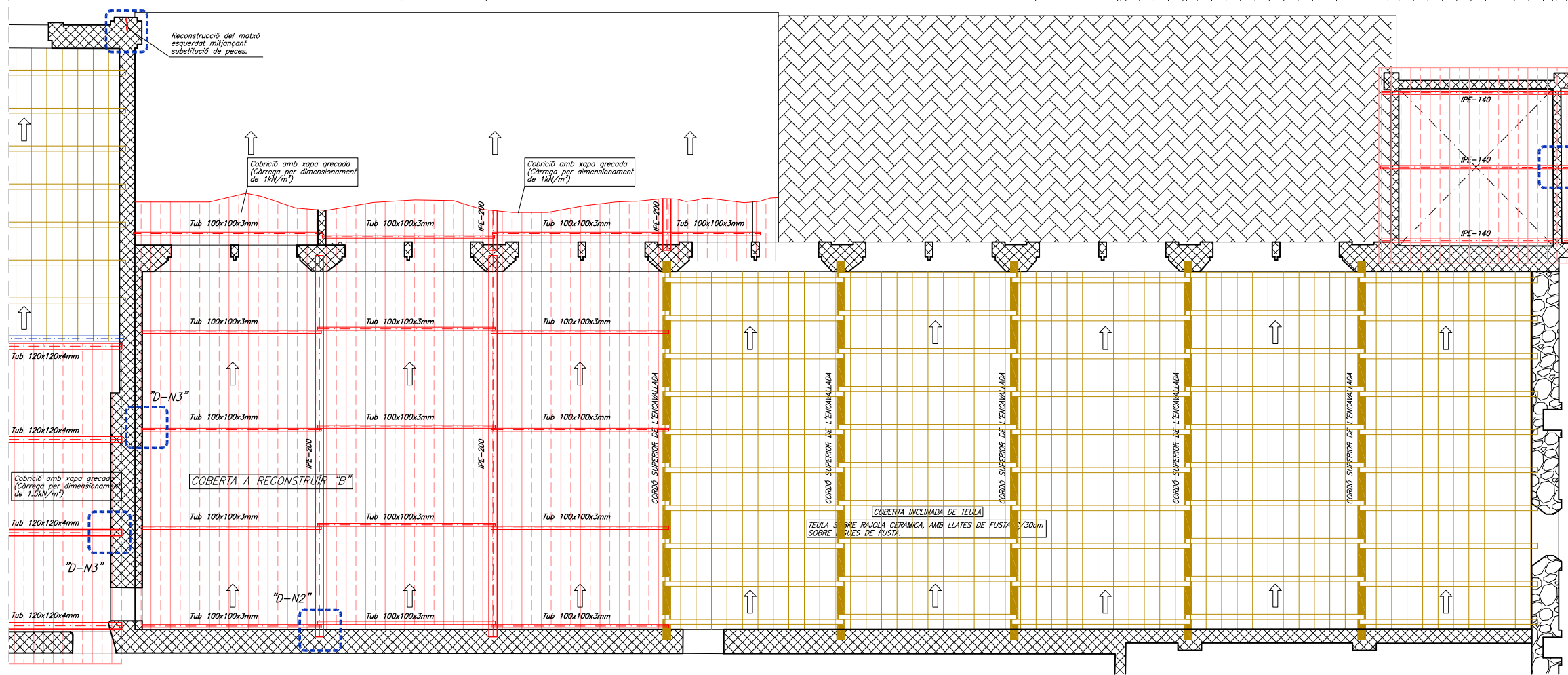
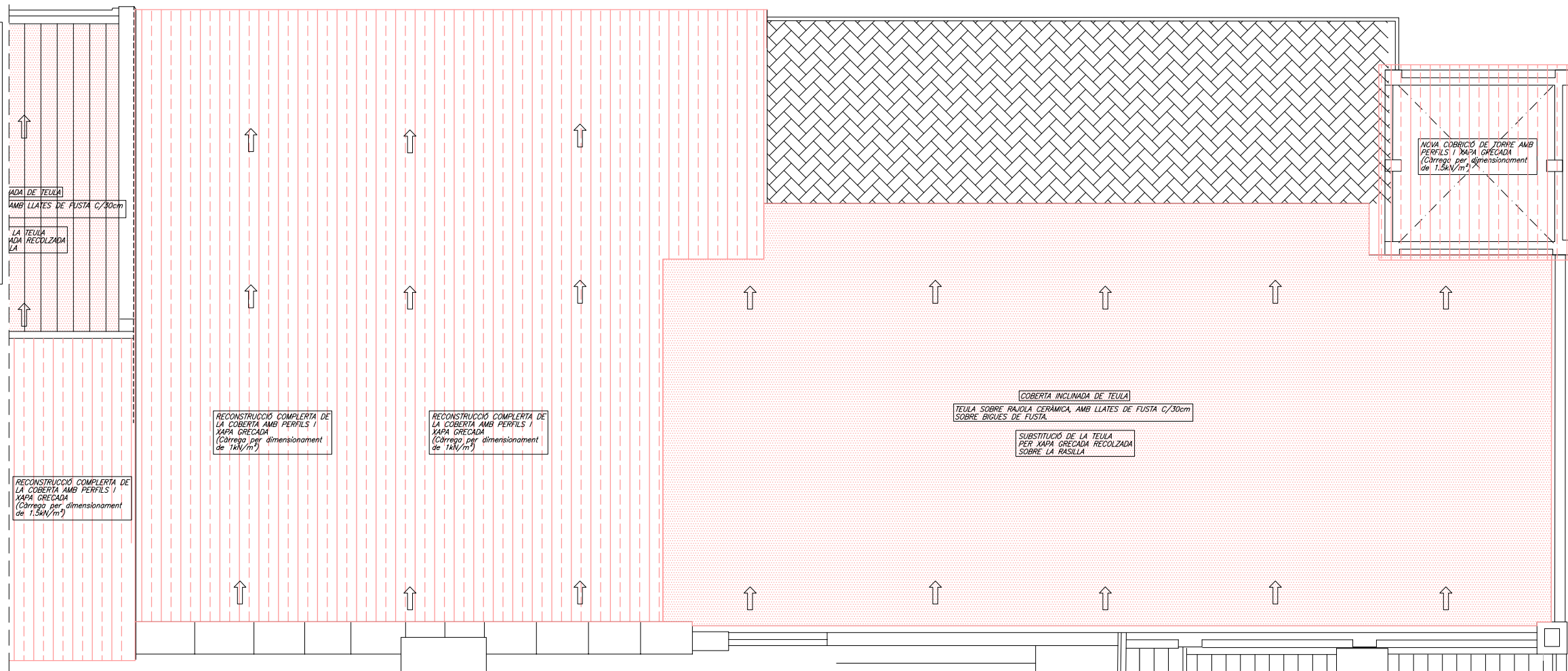


NAU ANNEX NORD (Costat dret)
SECCIÓ NAU -Estat reformat-
DIN A1: E:1/50
DIN A3: E:1/100



VISTA GENERAL DE LA NAU A APUNTALAR

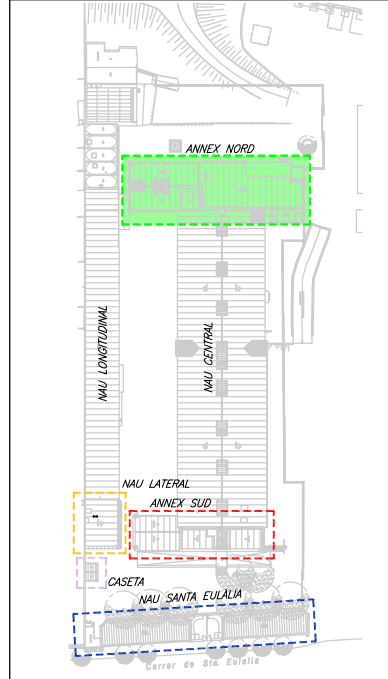
NAU ANNEX NORD (Costat dret)
ESTRUCTURA PLANTA ALTELL/TERRAT -Estat reformat-
DIN A1: E:1/50
DIN A3: E:1/100



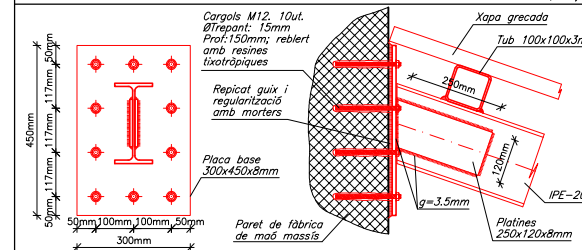
NAU ANNEX NORD (Costat dret)
PLANTA COBERTES -Estat reformat-

DIN A1; E:1/50
DIN A3; E:1/100

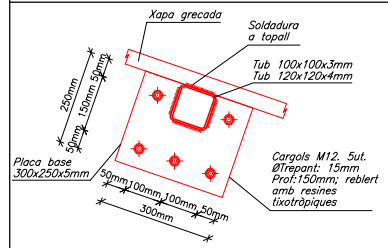
SITUACIÓ EN PLANTA



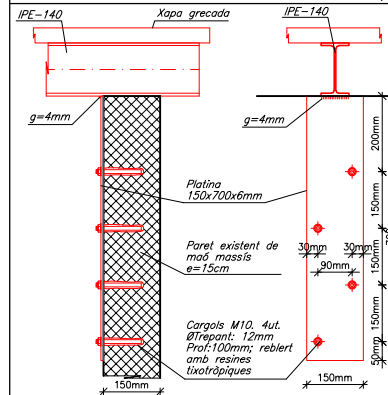
DETALL "D-N2"



DETALL "D-N3"



DETALL "D-N4"



NAU ANNEX NORD (Costat dret)
ESTRUCTURA PLANTA COBERTES -Estat reformat-

DIN A1; E:1/50
DIN A3; E:1/100

NOTA

Tots els perfils nous de la coberta hauran de quedar "ligats" a les parets existents per tal de garantir la seva estabilitat envers l'acció de succió del vent.

